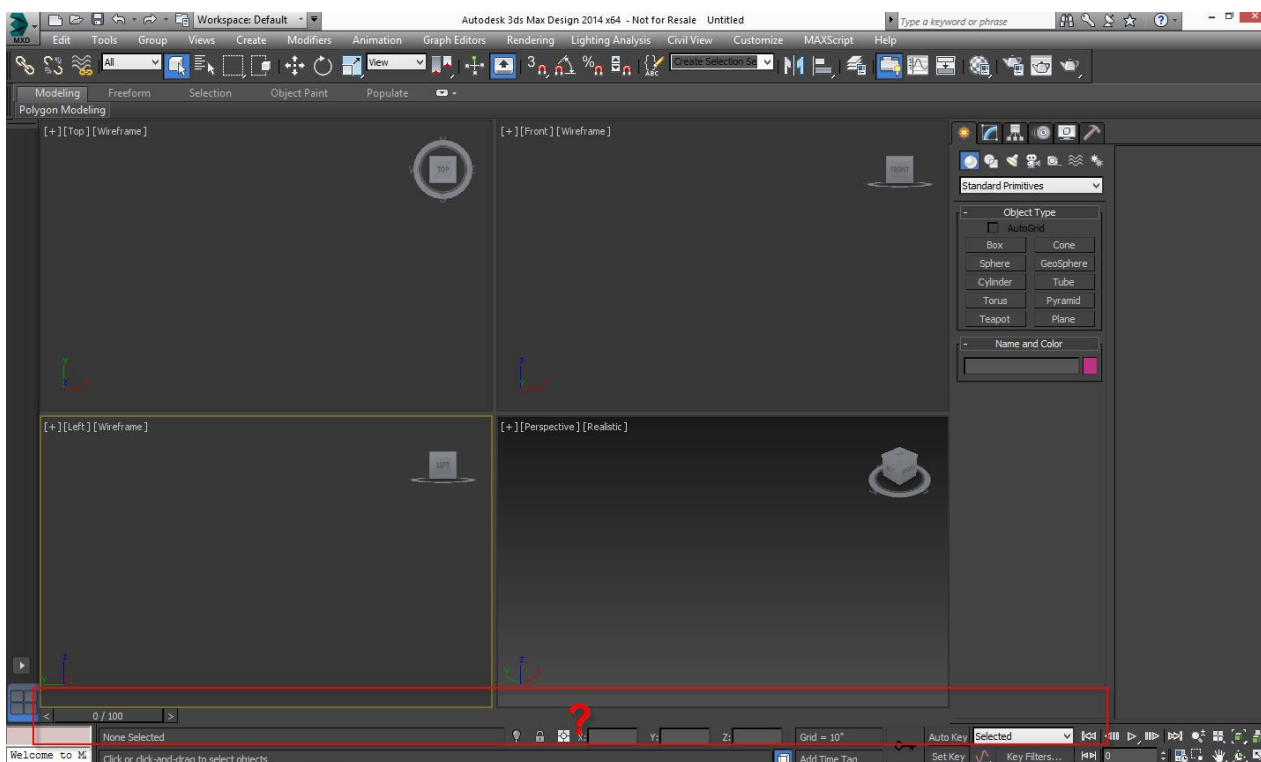


## Tutorial Autodesk 3ds Max Design

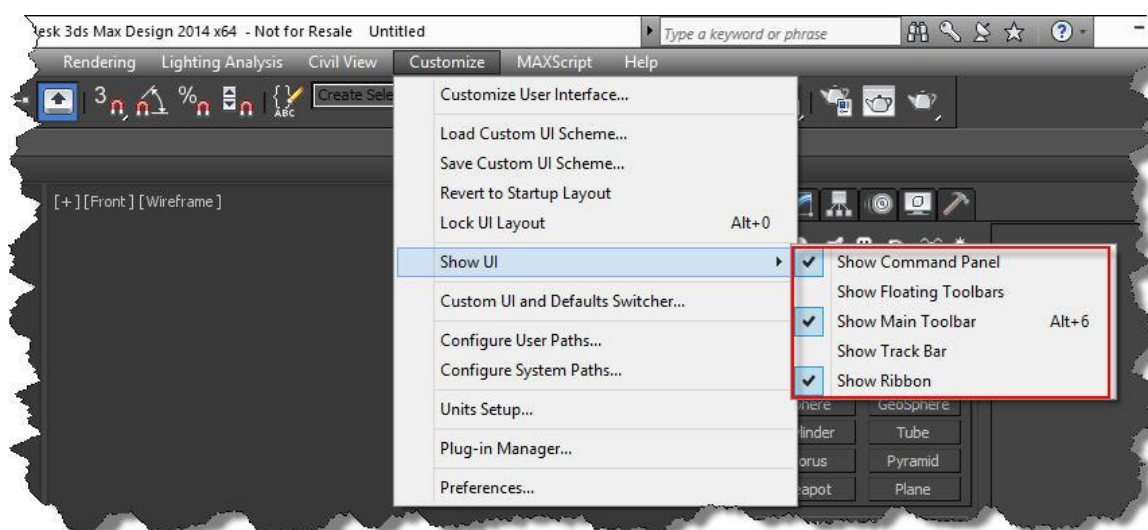
### A Track Bar sumiu como habilita-lo novamente?

Você esta usando o Autodesk 3ds Max Design e, sem querer, fecha a Track Bar.

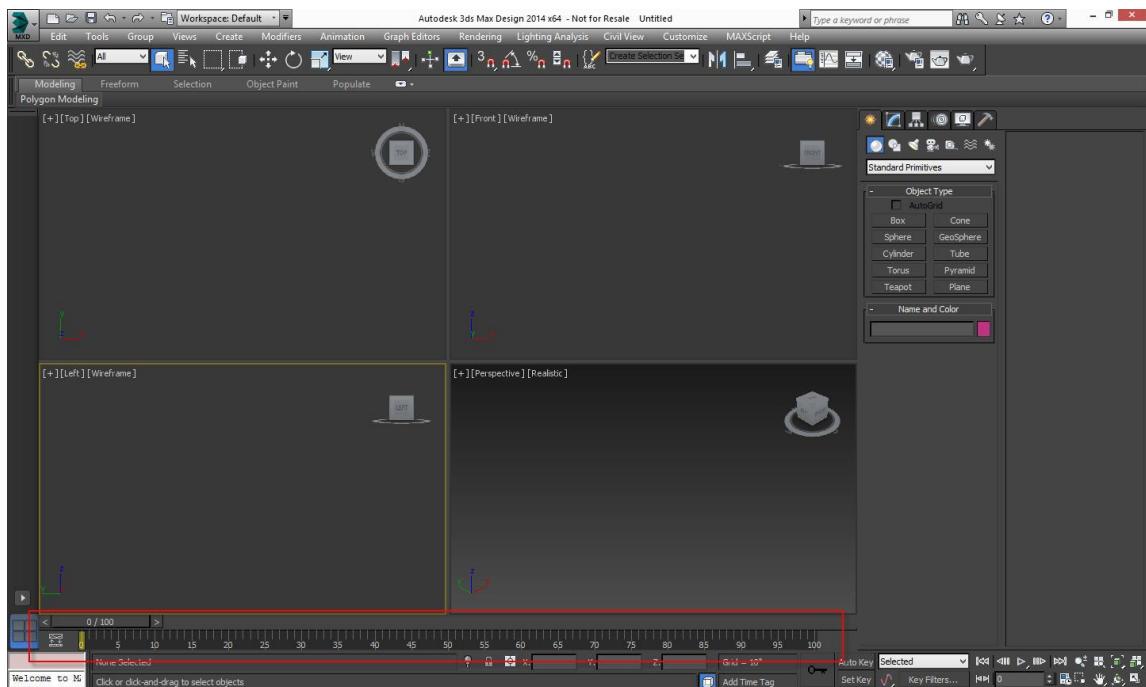
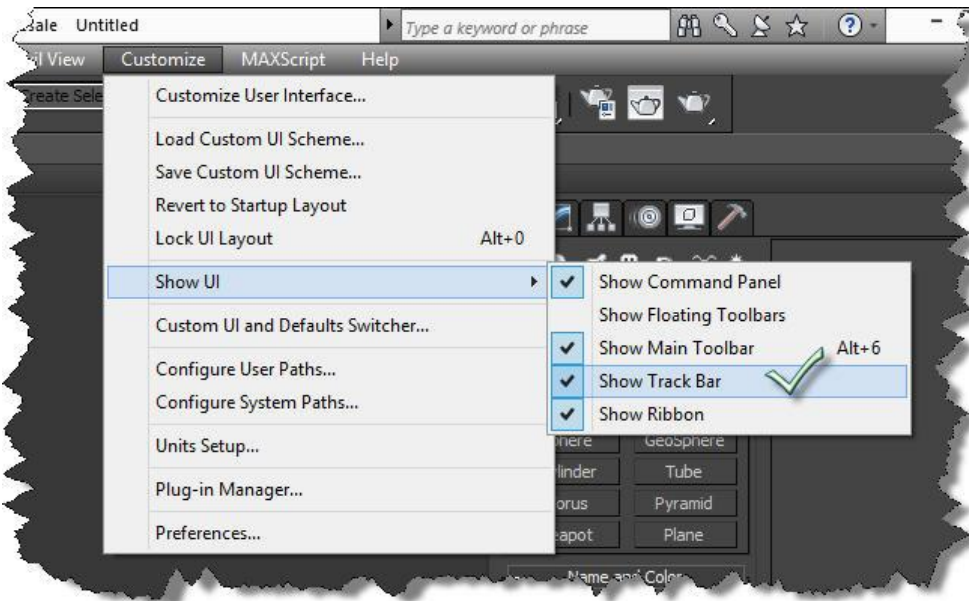
Não se preocupe, neste tutorial iremos aprender como habilitar a Track Bar e outras ferramentas de navegação do 3ds Max Design.



#### 1. Acesse a aba *Customize*, *Show UI*



## 2. Habilite a opção Show Track Bar.



Pronto, o Browser foi habilitado novamente!

Ainda em *Show UI*, é possível habilitar/desabilitar as seguintes ferramentas.

- Command Panel
- Floating Toolbar
- Main Toolbar
- Ribbon