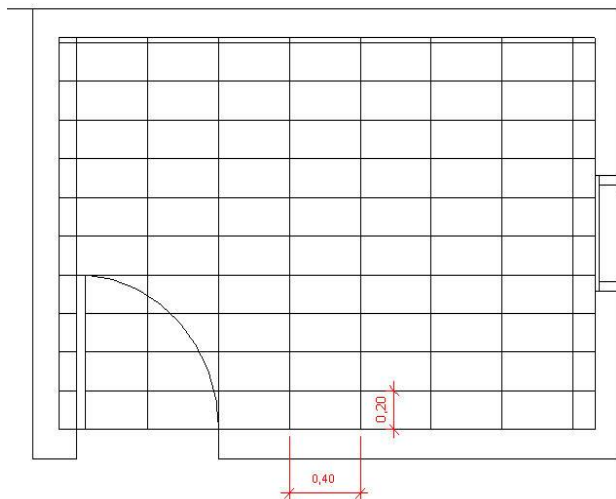
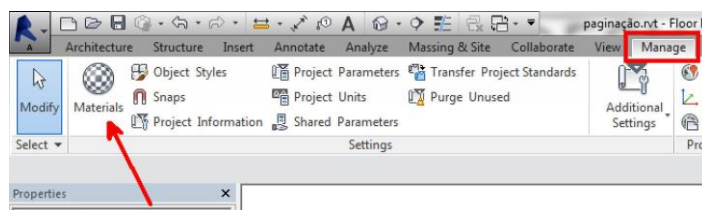


Revit Architecture 2012 Paginação de Piso

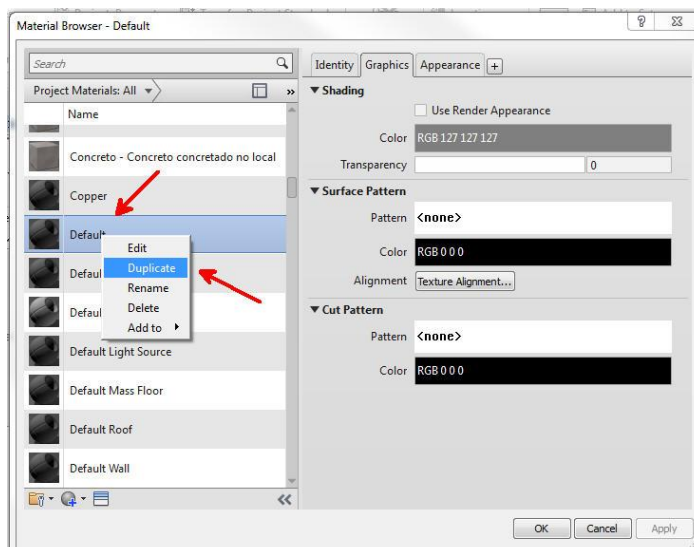
Neste Tutorial iremos fazer a paginação de um piso cerâmico com ladrilhos de 20cm x 40cm. Este método consiste em criarmos uma hachura quadriculada com a medida que desejamos, ou seja, o tamanho da cerâmica é fixo e não varia de acordo com a escala do projeto.



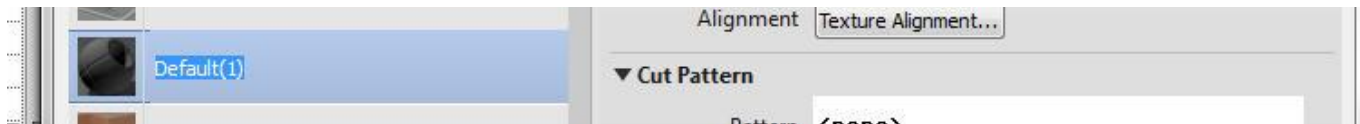
1. Na aba **Manage**, click no comando **Materials**.



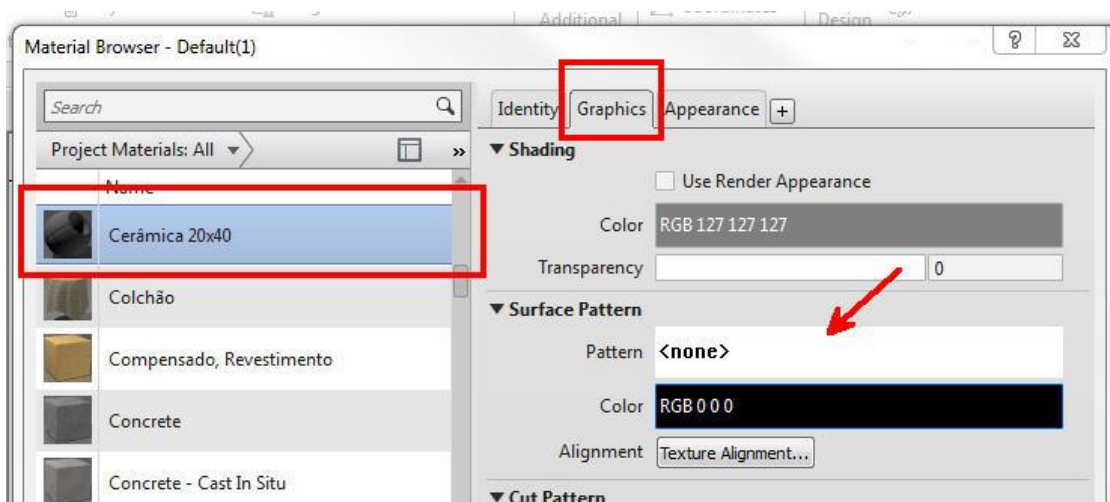
2. Desça a barra de rolagem da caixa e diálogo esquerda até encontrar o material **Default**. Agora click com o botão direito do mouse sobre o material **Default** e escolha a opção **Duplicate**.



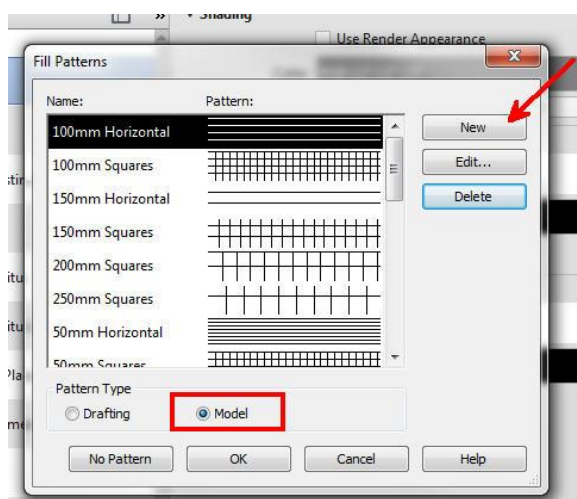
3. Será criado um novo material chamado **Default(1)** que já estará disponível para ser renomeado. Caso não esteja, click com o botão direito do mouse e selecione a opção **Rename**. Troque o nome do material para **Cerâmica 20x40** e tecle Enter.



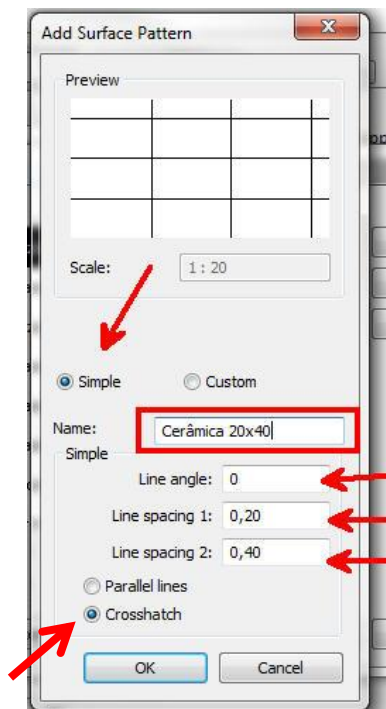
4. Com o novo material selecionado, na aba **Graphics**, dê um click duplo no quadro branco **Pattern <none>** em **Surface Pattern** ao lado direito da caixa de diálogo



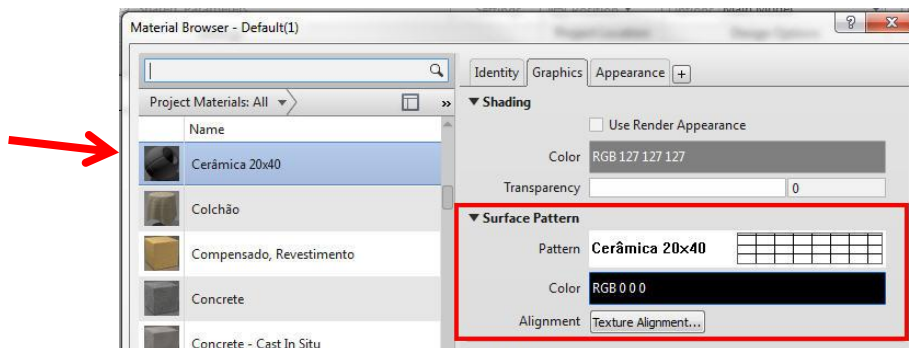
5. Na caixa de diálogo **Fill Patterns**, marque a opção **Model** “antes” de clicar no botão New, pois esta opção irá garantir que a paginação não mude de tamanho caso a escala do projeto seja alterada. Após marcar esta opção, click no botão **New**.



6. Configure a caixa de diálogo Add Surface Pattern conforme a imagem abaixo e click no botão **OK**.



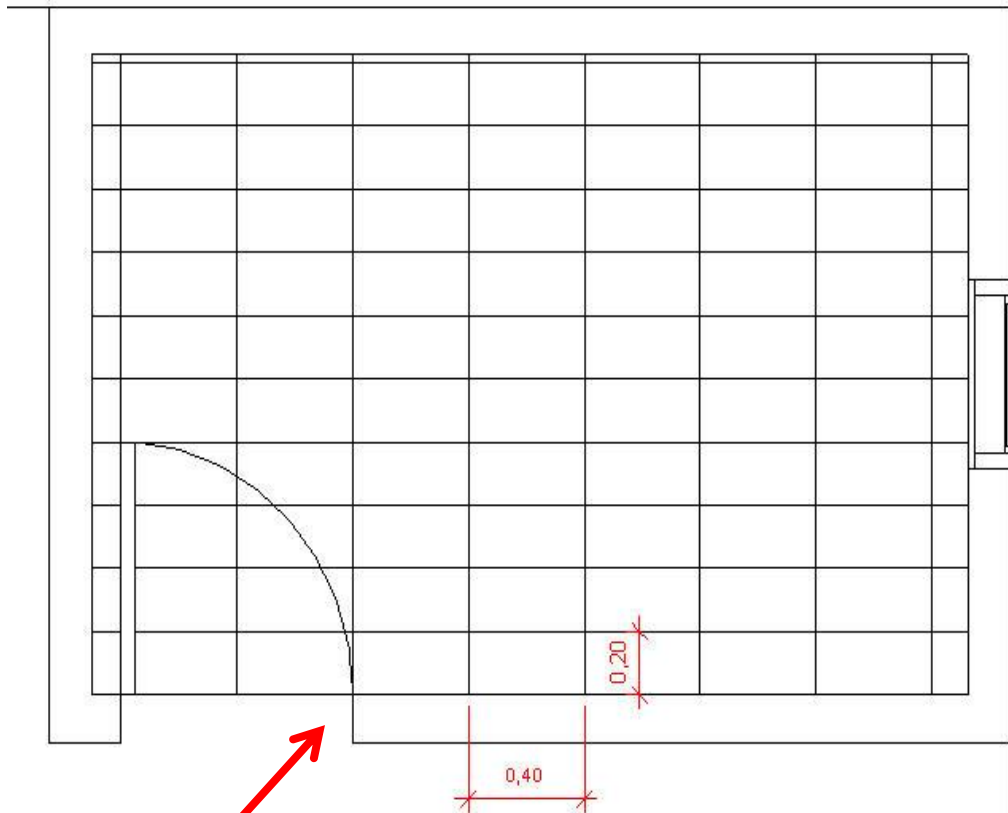
7. Click em **Ok** na próxima caixa de diálogo, retornando para o painel de Materiais. Você irá perceber que no campo **Surface Pattern**, agora ao invés de **<none>**, veremos a hachura Cerâmica 20x40.



8. Click no botão **OK** para voltar ao projeto. Na aba **Modify**, selecione o botão **Paint**



9. Selecione o material **Cerâmica 20x40** e click no piso a ser paginado. Para alinhar as linhas da hachura com as paredes ou batente da porta, use o comando **Align** normalmente.



Alinhamento com o comando **Align**