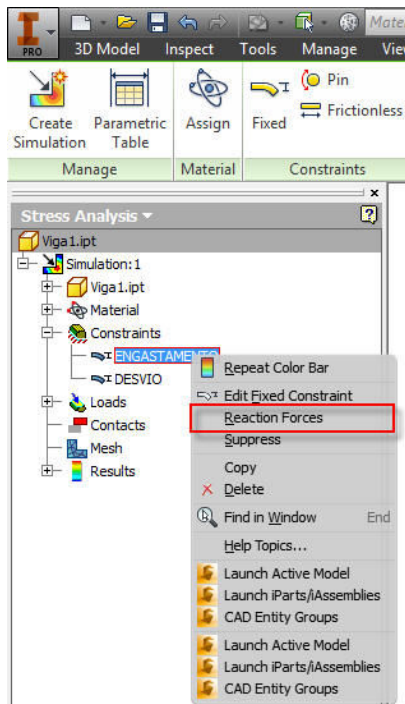


Tutorial Autodesk Inventor 2014

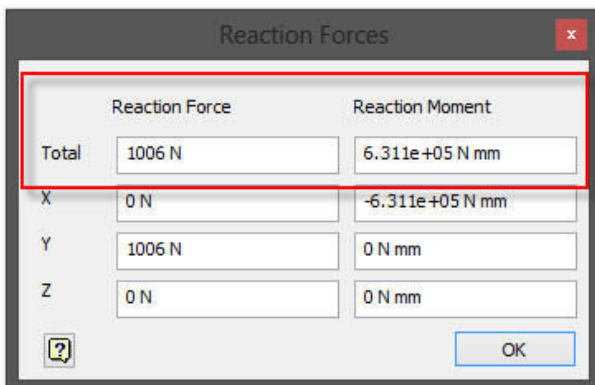
Força de Reação

Na interpretação de alguns resultados em análise de elementos finitos é de importância o conhecimento da força de reação, o procedimento abaixo ilustra como obter essa informação.

1. Com a simulação executada, localize no *browser* o grupo *Constraints*, amplie, determine qual a restrição, na qual, deseja ser extraído o valor de reação, clique com o botão direito e selecione a opção *Reaction Forces*.



2. Na caixa *Reaction Forces*, é possível coletar o valor de Força de Reação e Momento de Reação.



FIM.