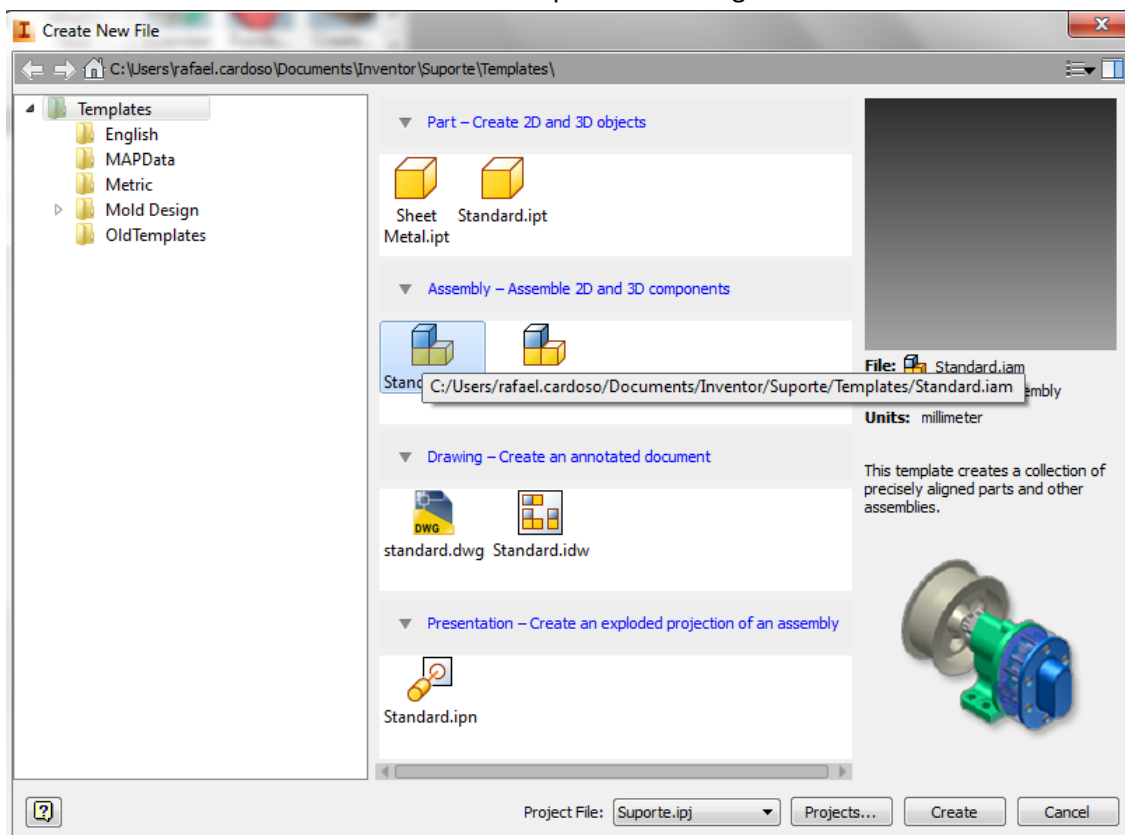
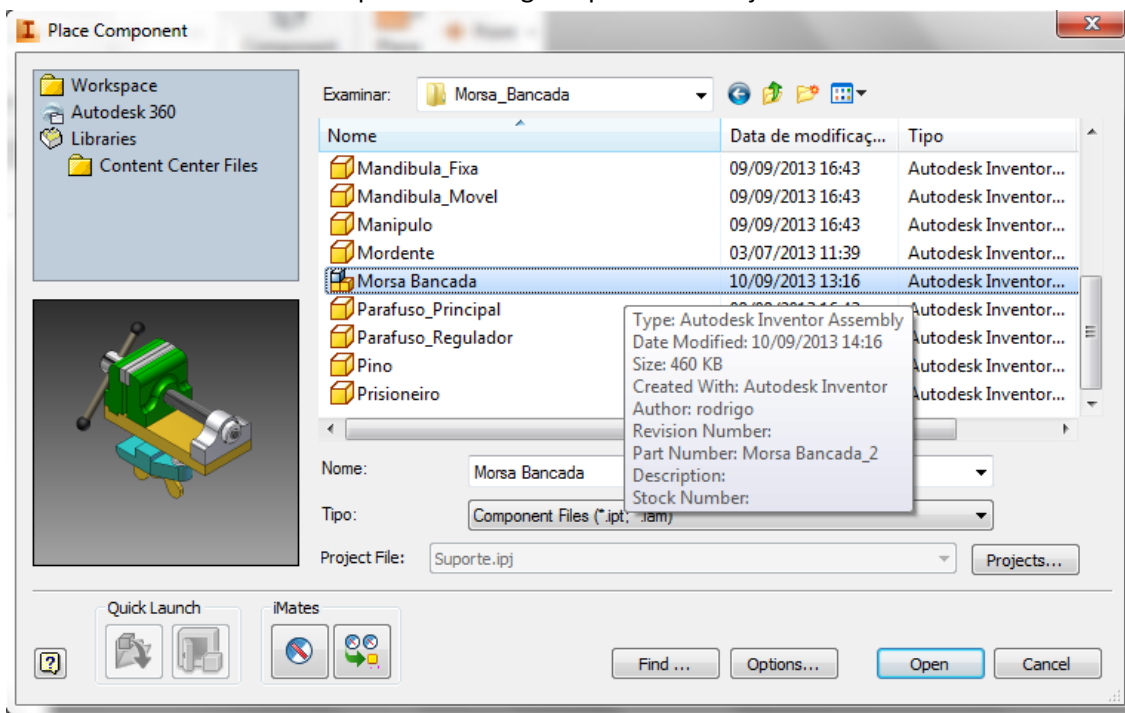


Procedimento para alterar a escala de uma montagem no Inventor.

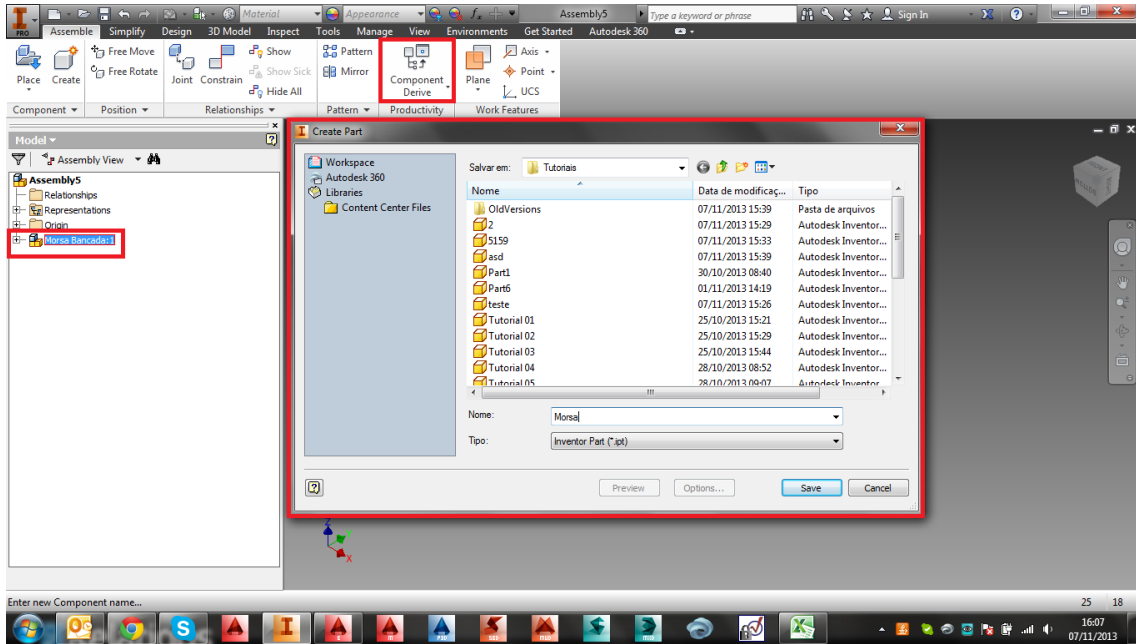
Crie um novo arquivo de montagem.



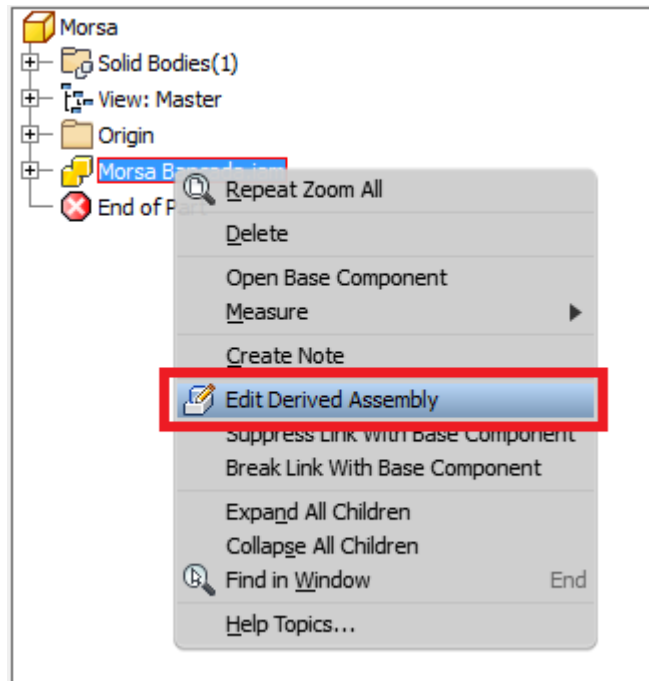
Insira neste arquivo a montagem que você deseja alterar a escala.



Derive esta montagem com o comando Component Derive



Abra o arquivo derivado e na árvore clique com o botão direito no nome da montagem e clique no comando Edit Derived Assembly.



Selecione a aba options e coloque o fator de escala desejado.

