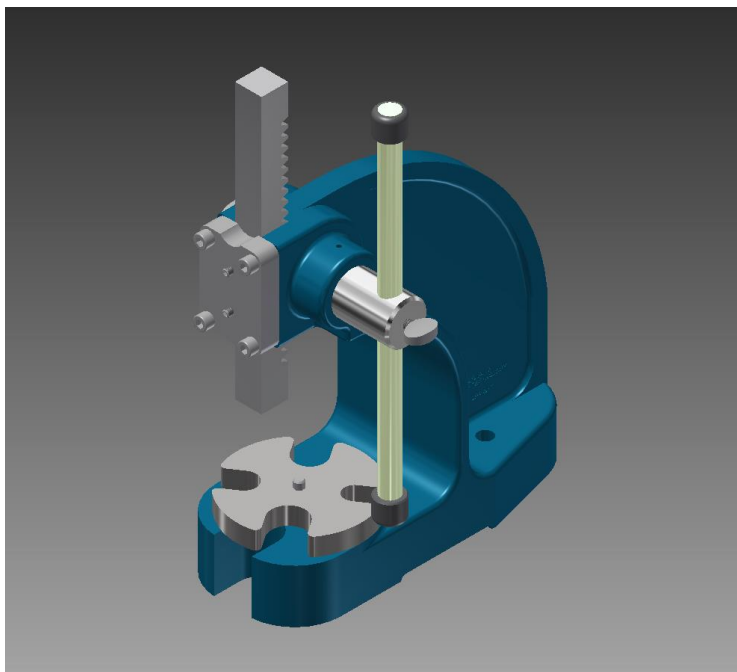


Tutorial Autodesk Inventor 2014

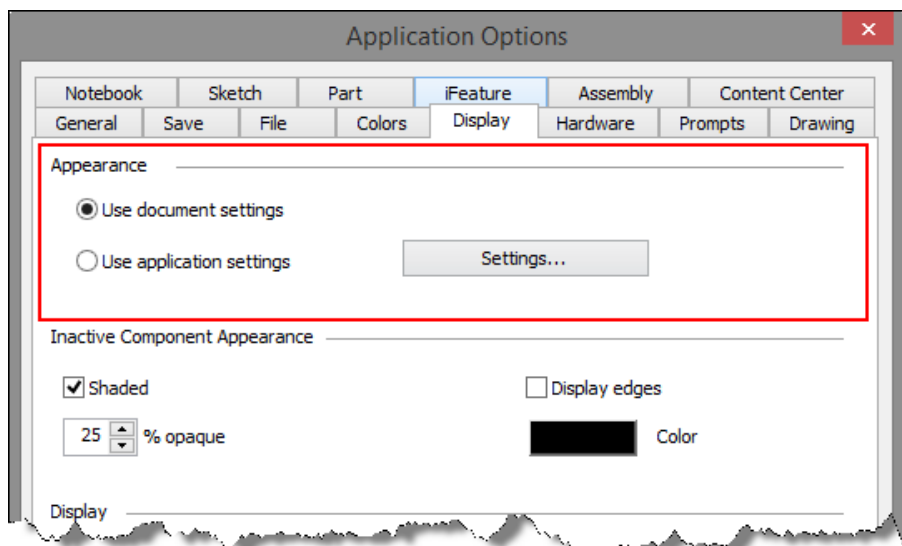
Como alterar os estilos de visualização do Autodesk Inventor

O Autodesk Inventor possui diversos estilos de visualização que podem ser usados em situações específicas, neste tutorial iremos aprender de forma simplificada como habilitar estes estilos de visualização e a representação gráfica que cada um deles possui.

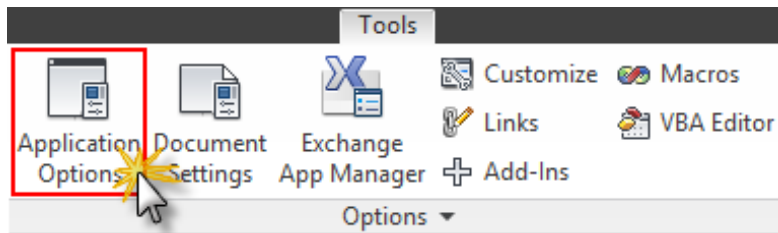
1. Para iniciar esse tutorial, abra qualquer arquivo, de preferencia uma montagem (.iam).



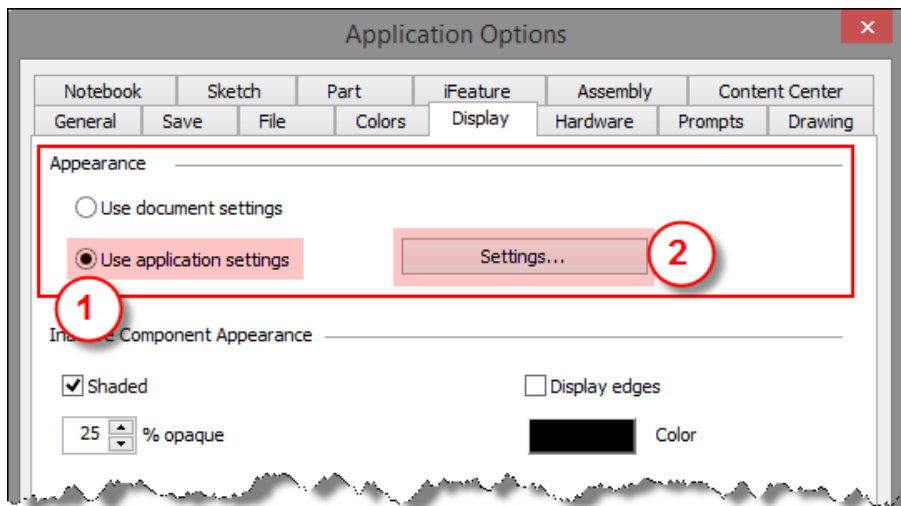
2. Existem duas formas possíveis para se configurar o estilo de visualização padrão, pelas configurações do documento (Use document settings) ou pelas configurações do aplicativo (Use application settings). Por padrão de instalação, o Autodesk Inventor mantém inicialmente ativo o uso do estilo de visualização pelas configurações do documento (Use document settings), porém, é recomendado o uso da opção de configurações pelo aplicativo (Use application settings), pois as configurações feitas com essa opção ativa serão automaticamente aplicadas a abrir ou criar novos trabalhos.



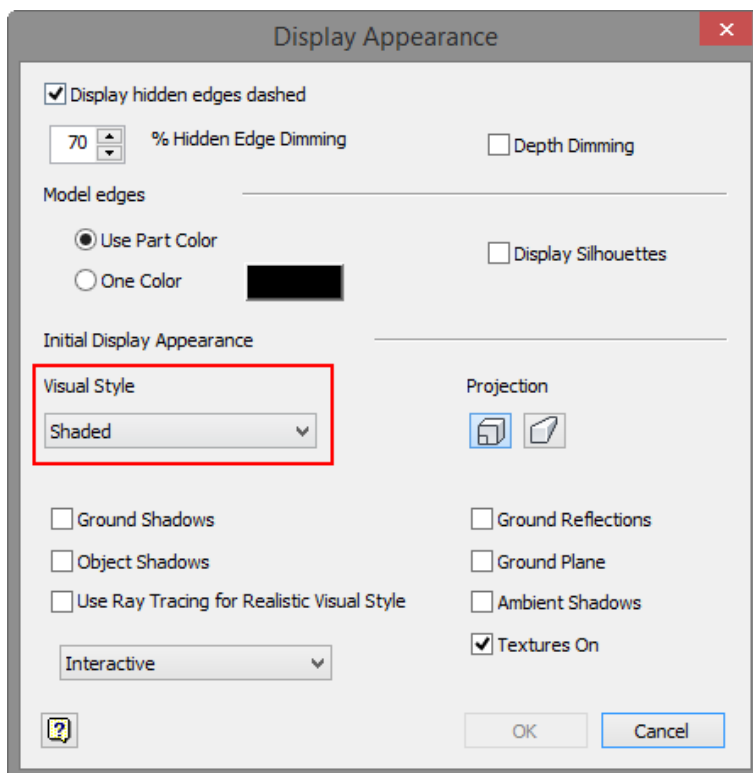
3. Acesse a aba *Tools*, no painel *Options*, clique no comando *Application Options*.



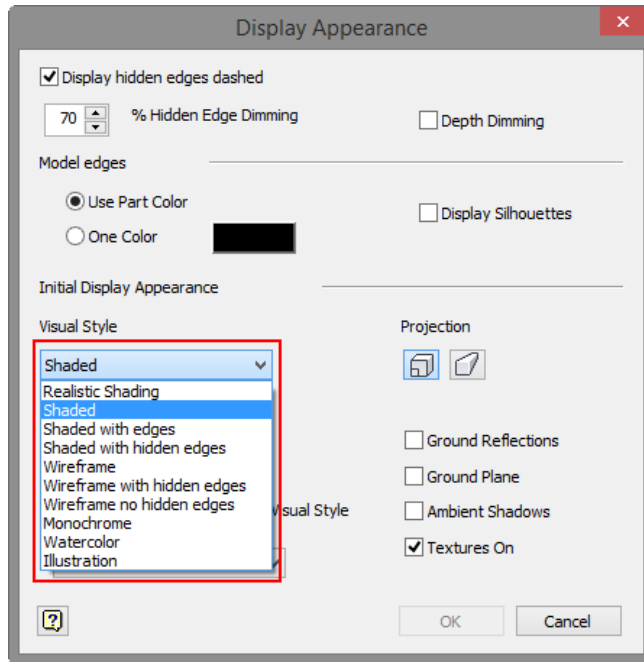
4. Em *Application Options*, acesse a aba *Display*, ative a opção *Use application settings* e, em seguida, clique em *Settings...* para abrir a caixa de configurações *Display Appearance*.



5. Na caixa de *Display Appearance* é possível definir várias configurações de aparência, mas neste tutorial daremos prioridade para a configuração *Visual Style*.



6. Clique no menu suspenso abaixo da divisão Visual Style e as seguintes opções serão apresentadas:

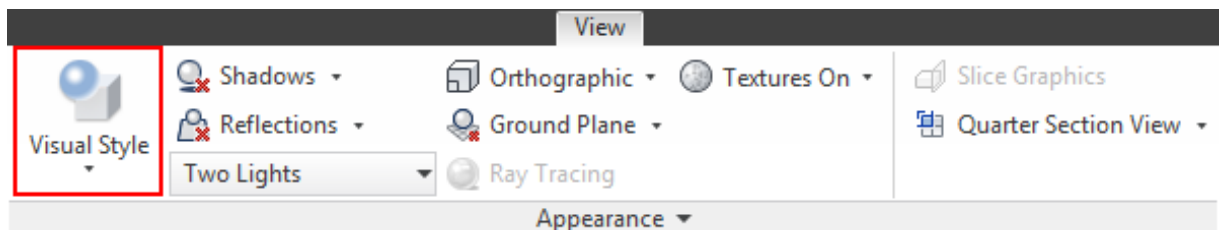


- Realistic Shading
- Shaded
- Shaded with edges
- Shaded with hidden edges
- Wireframe
- Wireframe with hidden edges
- Wireframe no hidden edges
- Monochrome
- Watercolor
- Ilustration

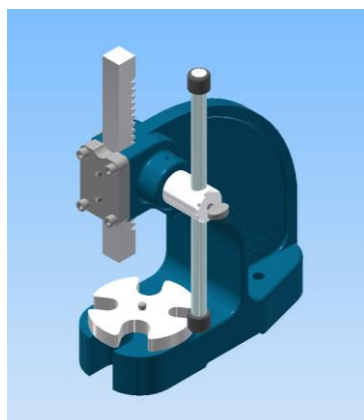
Por padrão de instalação, o Autodesk Inventor mantém ativa a opção *Shaded*, porém, a opção mais utilizada pelos usuários é *Shaded with edges*.

Escolha a opção *Shaded with edges* como padrão e clique em *OK* duas vezes.

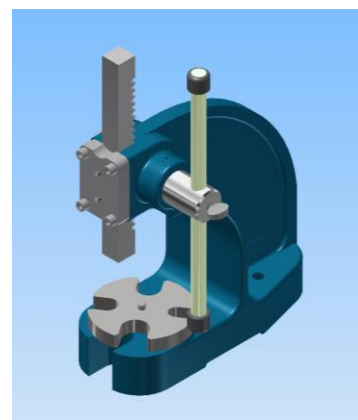
7. Na etapa anterior definimos o estilo de visualização padrão, porém, podemos alternar entre os estilos de visualização a qualquer momento acessando a ferramenta *Visual Style* na aba *View*, painel *Appearance*.



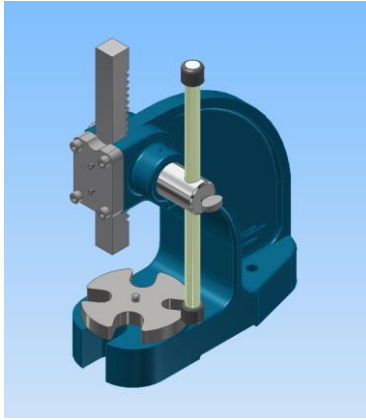
Veja abaixo graficamente a diferença entre cada um dos estilos de visualização.



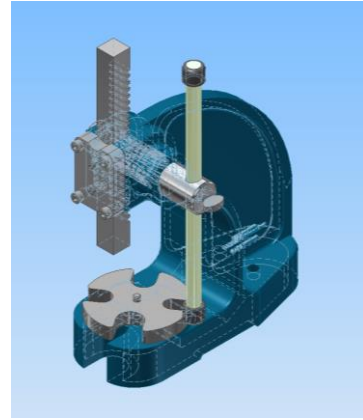
Realistic



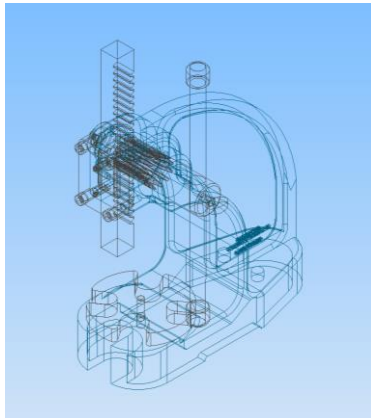
Shaded



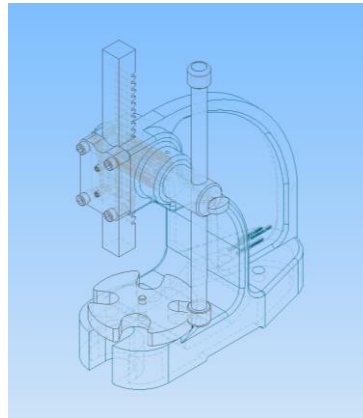
Shaded with edges



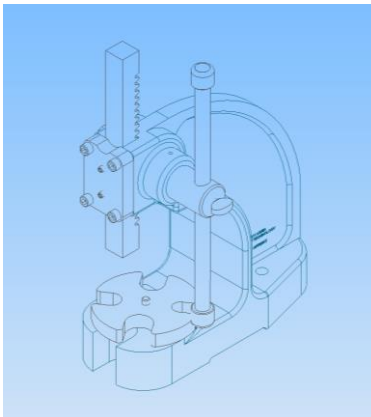
Shaded with hidden edges



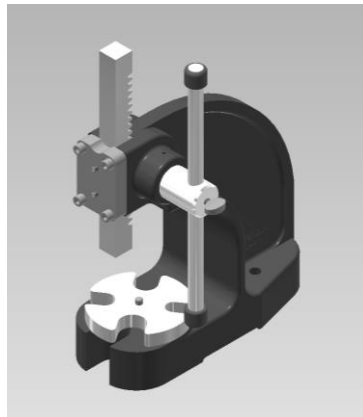
Wireframe



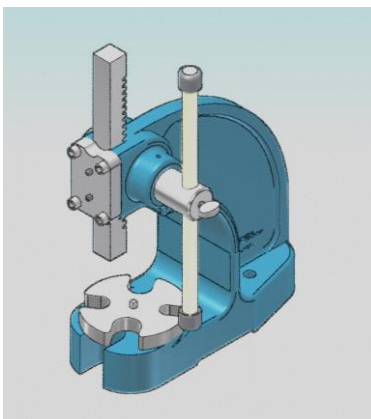
Wireframe with hidden edges



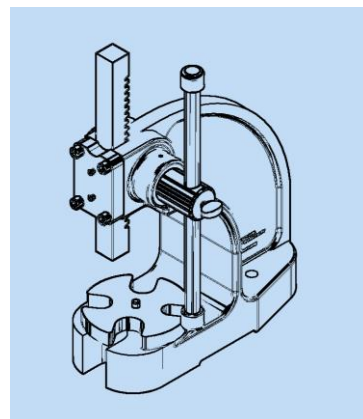
Wireframe no hidden edges



Monochrome



Watercolor



Ilustration