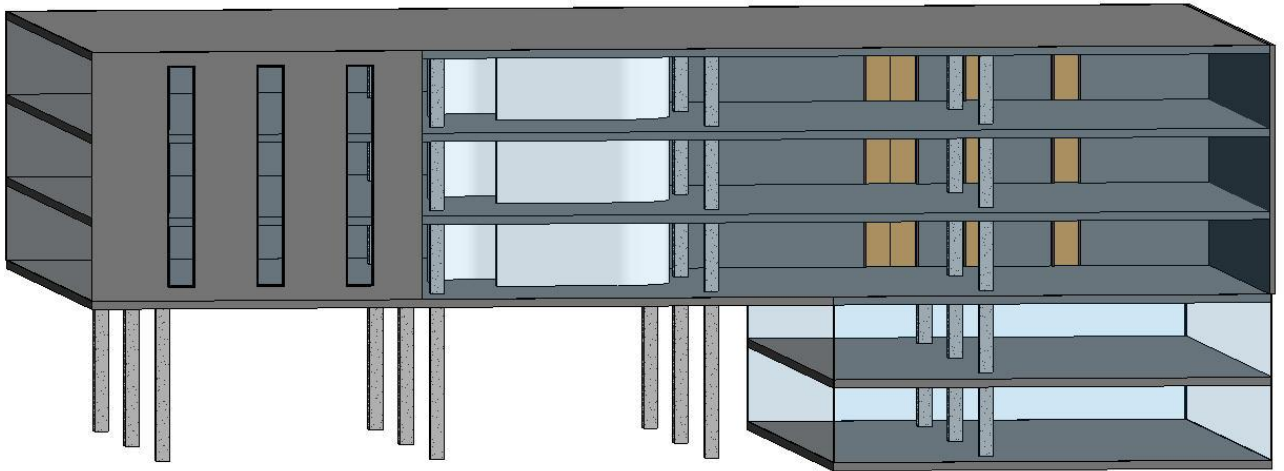


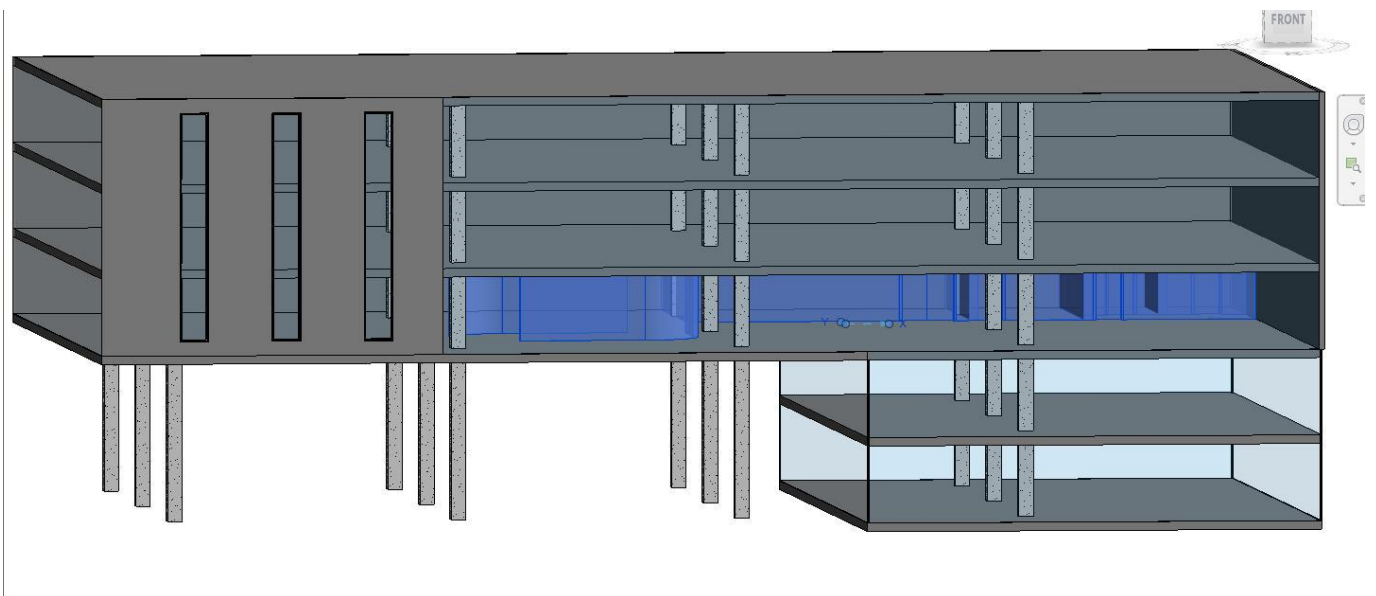
Tutorial Revit Architecture 2013

Copiando pavimentos, objetos e pisos entre níveis (elevações).

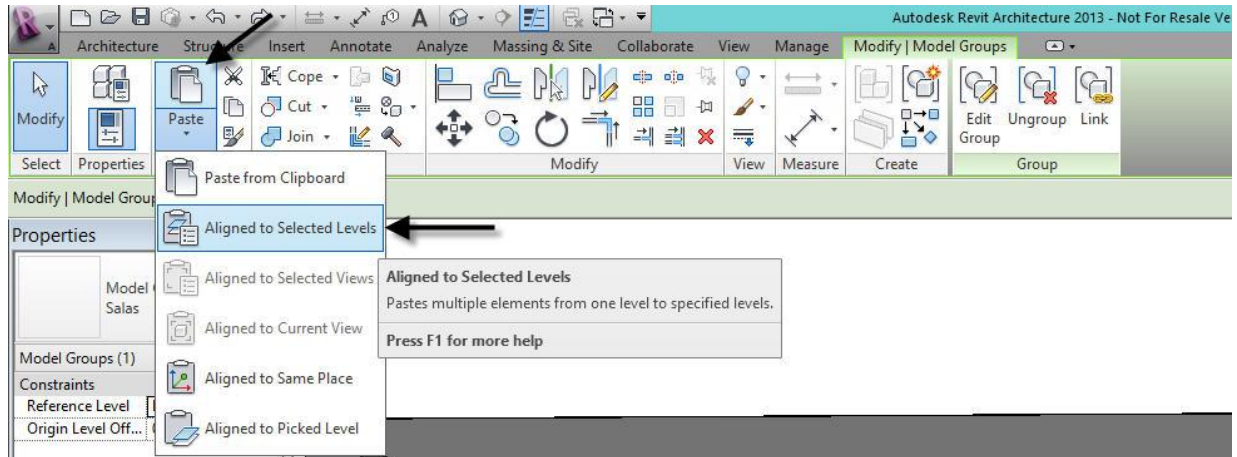
1. Você pode copiar pavimentos, objetos e pisos de um nível em relação a outro facilmente no Revit utilizando a opção Paste aligned to selected levels.



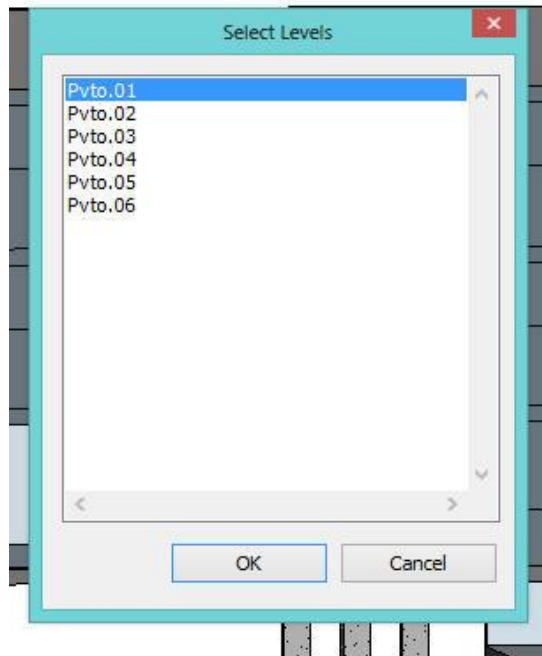
2. Selecione os objetos que deseja ser copiados para os outros níveis e pressione a tecla de atalho CTRL + C



3. Clique na opção Paste / Aligned to Selected Levels



4. Selecione os níveis em que os objetos serão copiados:



5. Pronto os objetos serão copiados para os níveis selecionados.

