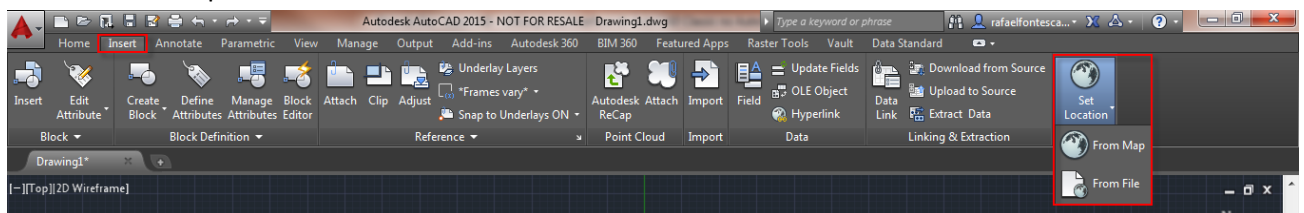


Como utilizar o Geographic Location

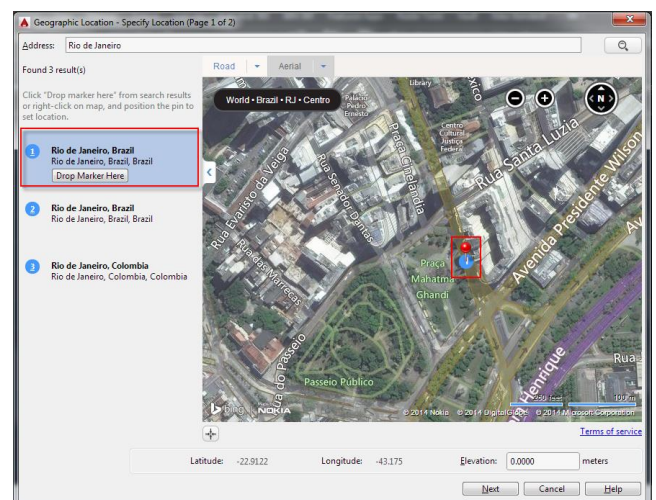
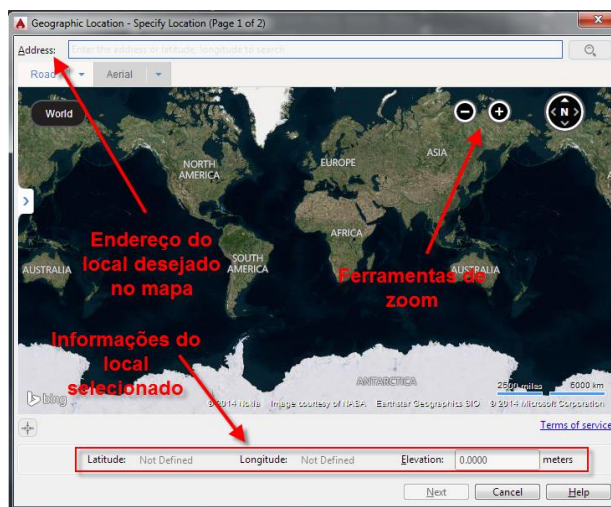
O AutoCAD conta com a ferramenta Geographic Location, uma forma de você inserir uma referência geográfica dos mapas do Bing. Vá na aba Insert e selecione o comando “Set Location” conforme a imagem abaixo.

Serão apresentadas duas opções para definir a localização, selecionar a partir de um mapa ou então importar essas informações de um arquivo KML ou KMZ gerados por outras interfaces de mapa.



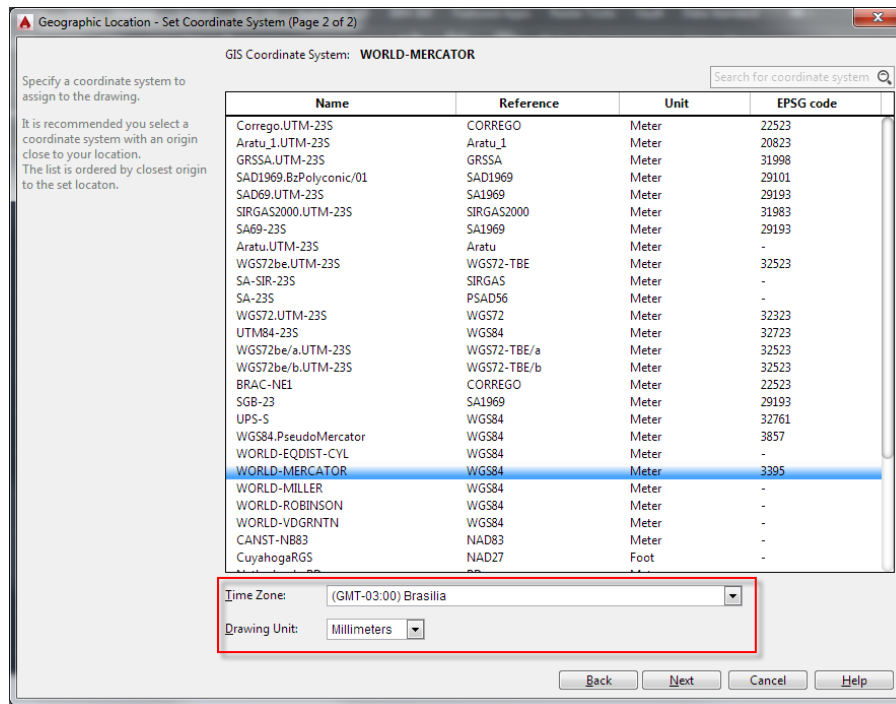
Para utilizar a opção “From Map” será necessário ter um cadastro no Autodesk 360.

Após realizar o login nos será apresentado a interface abaixo, nela nós poderemos utilizar o sistema de busca do Bing para selecionar o endereço ou usar os comandos de zoom e pan do AutoCAD. Após encontrar o endereço desejado clique com o botão direito e selecione a opção “Drop Mark Here” no ponto desejado ou clique na opção na caixa de diálogo a esquerda baseada no endereço digitado no campo de busca.



Na tela seguinte, será requisitado a seleção de um sistema de coordenadas, como padrão iremos utilizar o World-Mercator.

Também devemos informar o fuso horário que estamos e a unidade do desenho.



Após selecionar o sistema de coordenadas nos será requisitado o ponto 0 do mapa e uma indicação do norte. Como padrão o software irá nos sugerir o ponto 0 do desenho e o norte a 90 graus dessa maneira basta pressionarmos a tecla "Enter" assim que essas informações forem solicitadas.

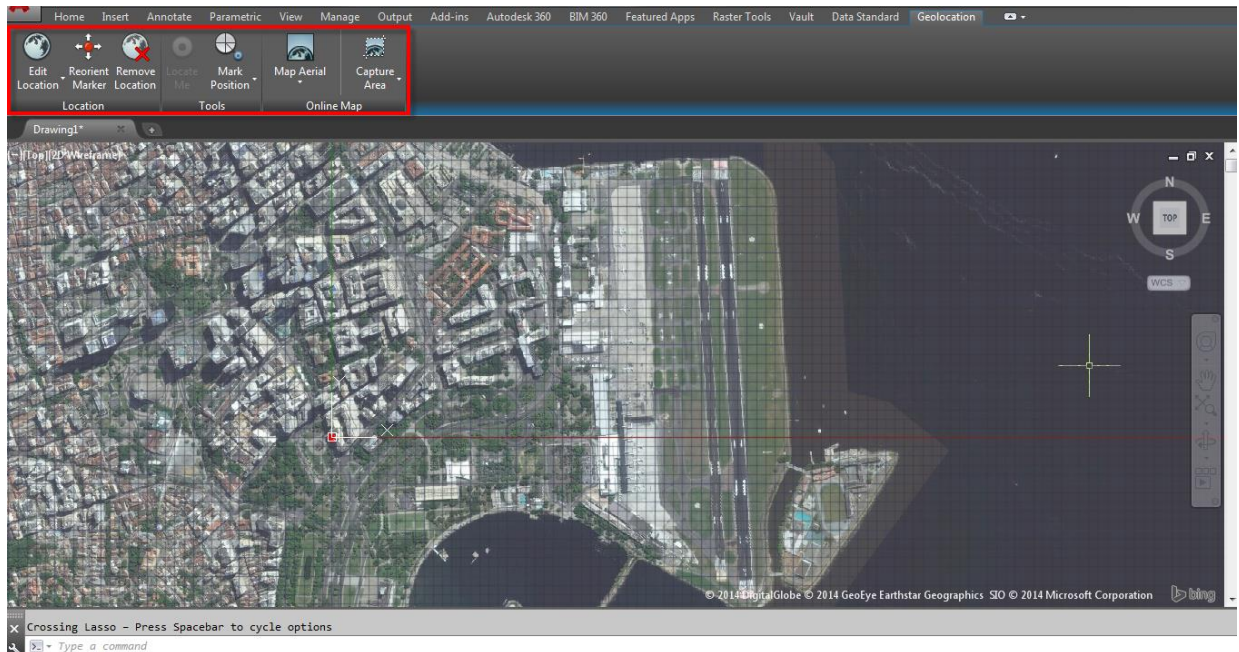
```

Command: _geographiclocation Set location from [Map/File]<Map>: _m
- GEOGRAPHICLOCATION Select a point for the location <0, 0, 0>:
    
```

```

Select a point for the location <0, 0, 0>:
- GEOGRAPHICLOCATION Specify the north direction angle or [First point] <90>:
    
```

Depois de posicionar o mapa você deverá ter algo como a imagem abaixo:



Repare que os comandos de zoom e pan do AutoCAD funcionam para navegar pelo mapa e que você ainda pode utilizar qualquer um dos outros comandos do AutoCAD.

Segue as funcionalidades de alguns comandos de Geolocation.

- **Edit Location:** Permite selecionar novamente o local desejado na interface de mapa.
- **Reorient Marker:** Seleciona dentro da interface do mapa um novo ponto para o marcador.
- **Remove Location:** Remove a interface de Mapa
- **Locate Me:** Posiciona o mapa na localização do usuário (Sistema de GPS da máquina precisa estar ligado e funcionando corretamente)
- **Mark Position:** Cria uma sinalização de alguma posição dentro do mapa.
- **Map Aerial/Road/Hybrid:** Seleciona o tipo de Mapa que você quer utilizar.
- **Capture Area:** Faz um recorte de uma parte do mapa para o seu desenho.