

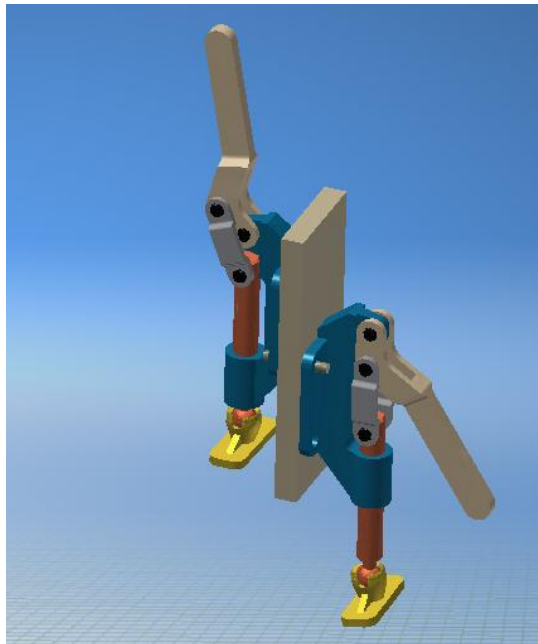
Restrição de Simetria em Montagens

Symmetry

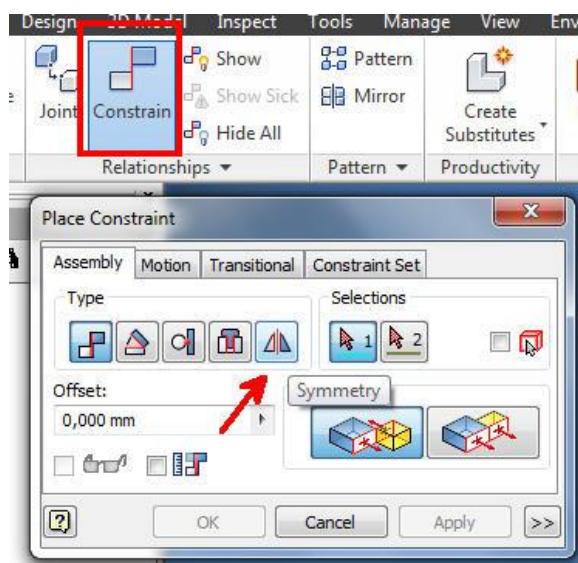
Neste tutorial iremos aprender a deixar uma montagem simétrica, ou seja, quando um dos lados da montagem se mover, o outro também se move simetricamente.

Obs: Este comando só existe na versão 2014 do Inventor

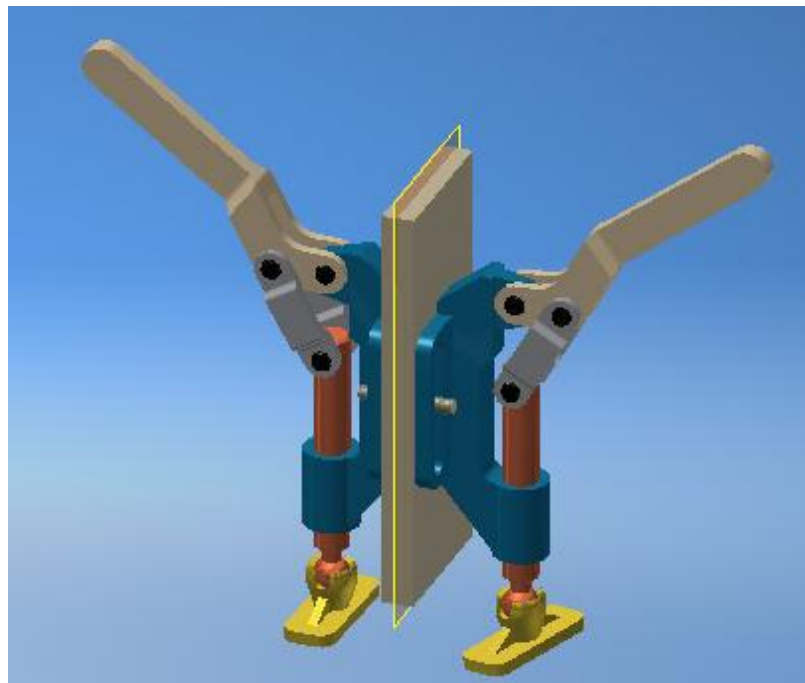
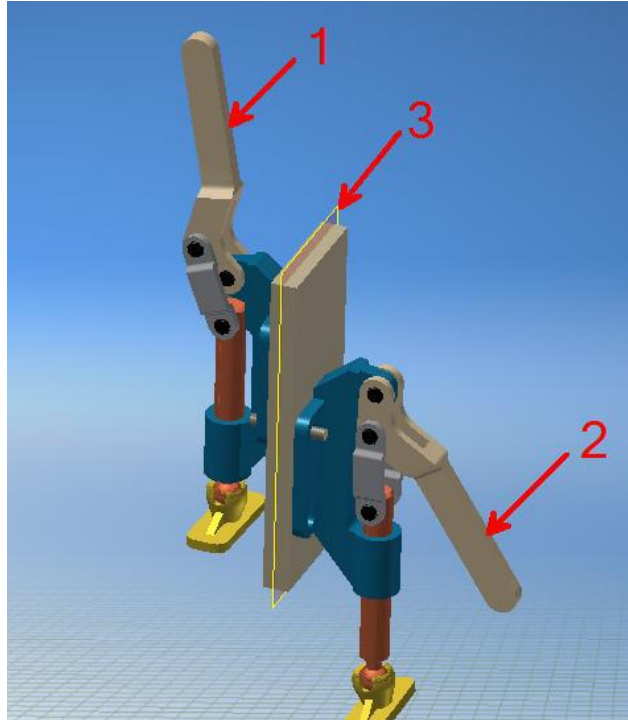
1. Abra qualquer arquivo de montagem normalmente.



2. Agora click no comando **Constrain** e na opção **Symmetry**.



3. O primeiro click deverá ser efetuado em um dos lados da peça, o segundo click deverá ser efetuado na mesma face da outra metade e por fim o terceiro click deverá ser efetuado em um plano de simetria ou face que divide o conjunto em duas partes iguais.



Resultado