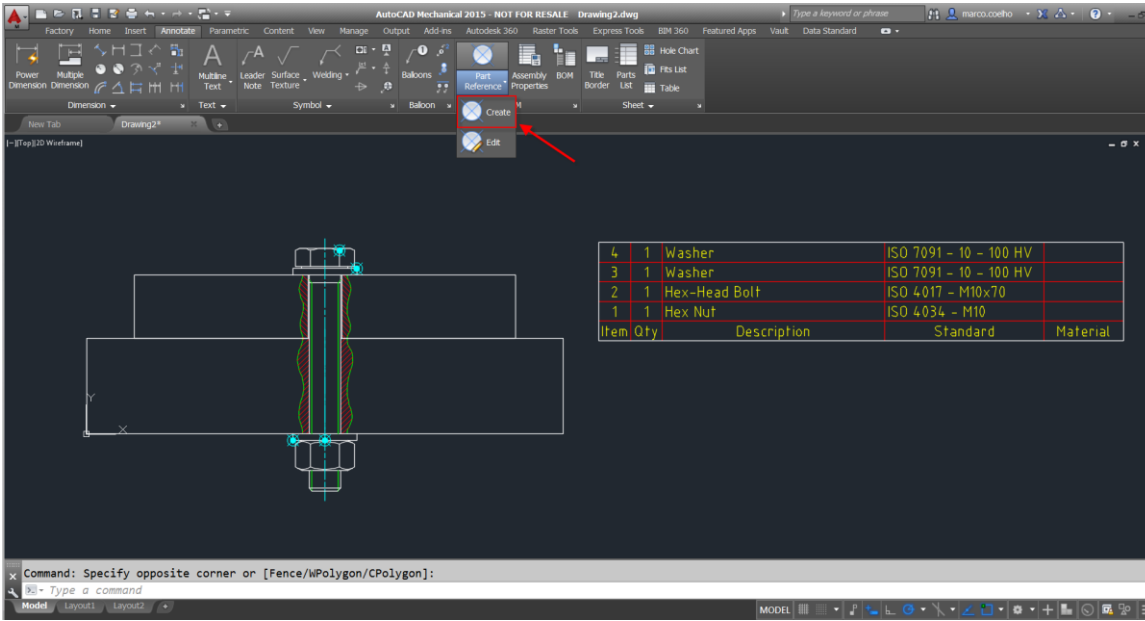


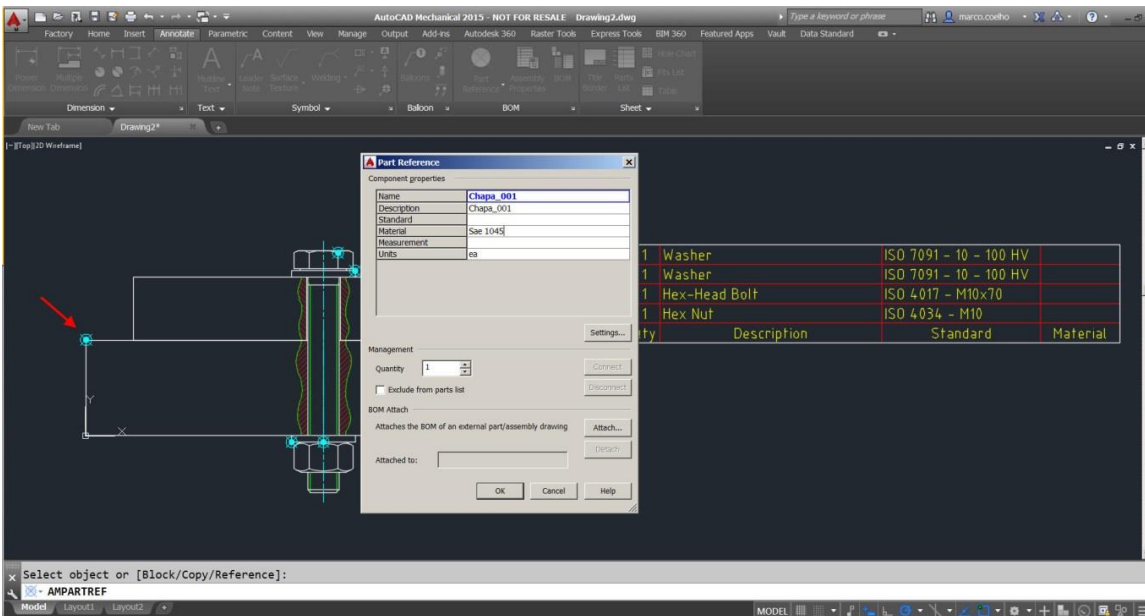
Reconhecimento de modelo para inserção à Part List

Ao gerarmos uma Part List (Lista de Materiais) no AutoCAD Mechanical ela é baseada nos itens que possuem um Part Reference. Como padrão os itens que são criados a partir da biblioteca já possuem esse Part Reference.

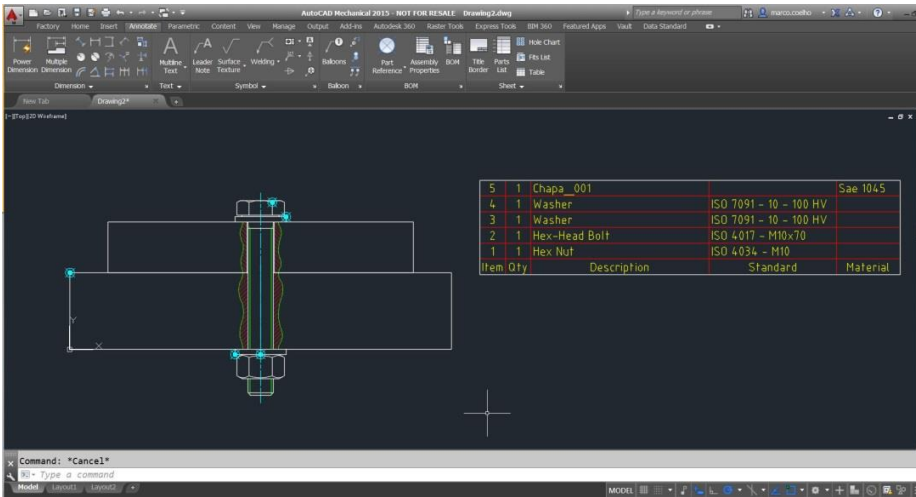
Para as peças que são desenhadas apareçam na lista também, é necessário criar um Part Reference para cada item.



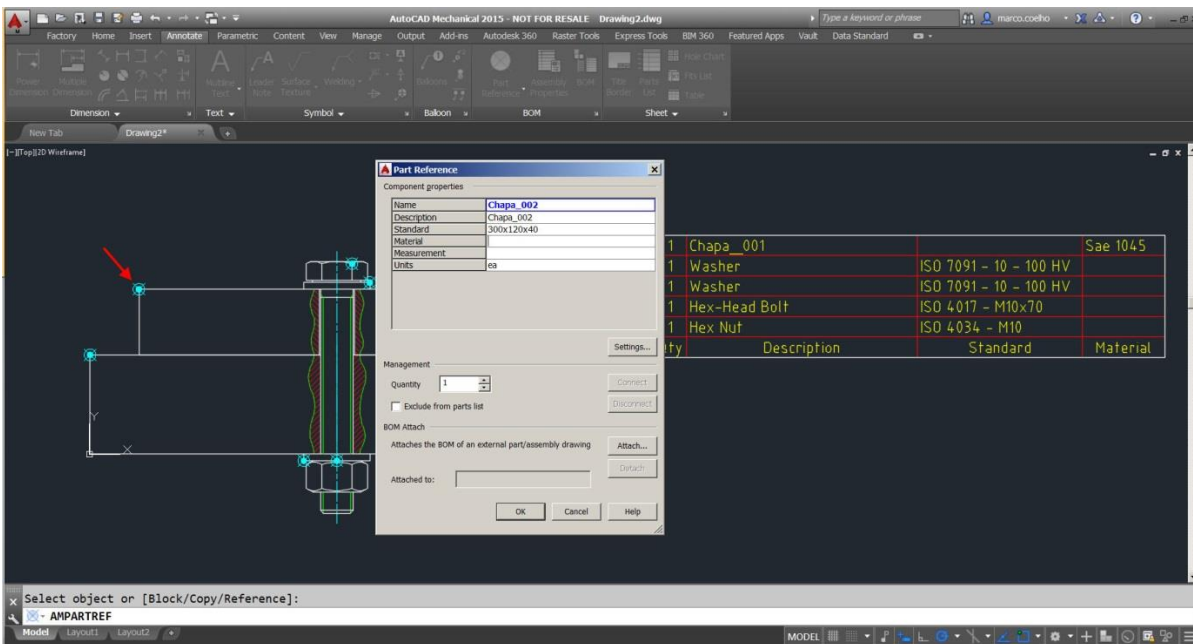
Clicando em Create em Part Reference, precisamos selecionar um ponto na peça que desejamos adicionar a referência. Em seguida irá abrir uma nova janela para preenchimento de alguns campos.



As informações preenchidas nesses campos serão inseridas na lista de materiais, assim como o campo Quantity (Quantidade).



Para inserir novas peças na lista de materiais é necessário repetir o procedimento e assim criar novas referências.



E ao finalizar, clicando em OK, a Part List será atualizada.

