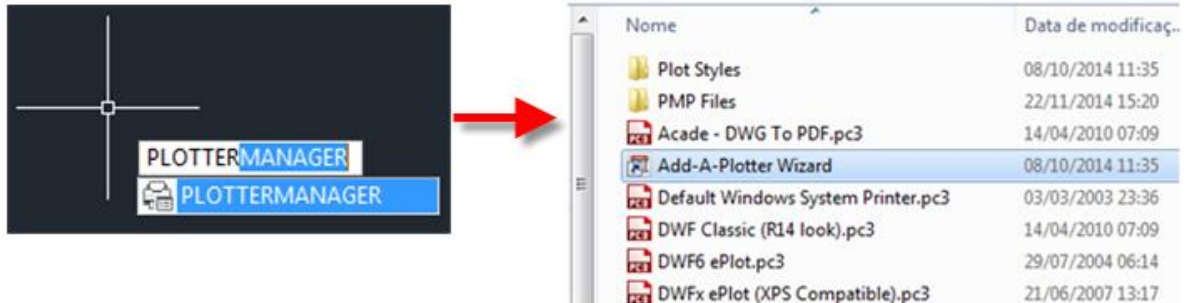


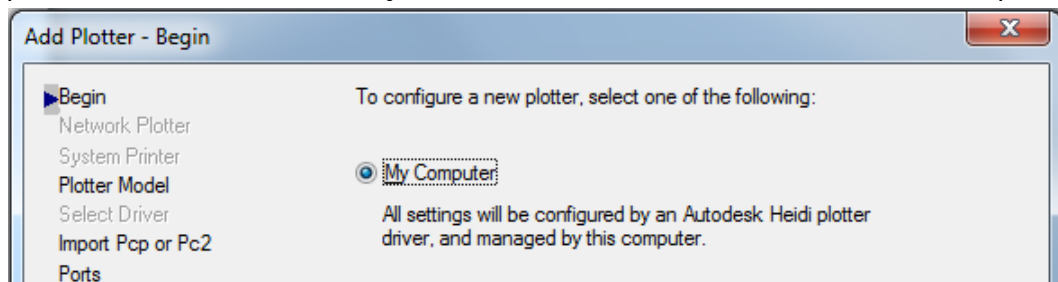
## Configurar Impressora como PC3

- 1- Com o AutoCAD aberto digite na linha de comando **PLOTTERMANAGER**, na janela que será apresentada de um duplo clique em **Add-A-Plotter Wizard**.

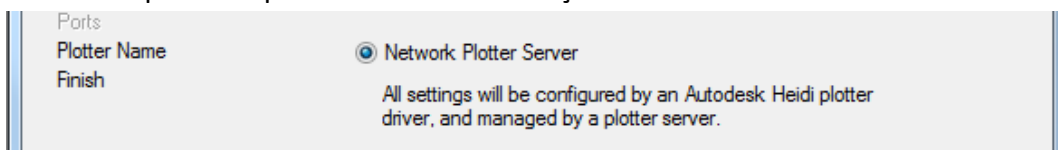


- 2- Clique em Avançar, serão apresentadas três opções, neste exemplo iremos configurar com a opção System Printer.

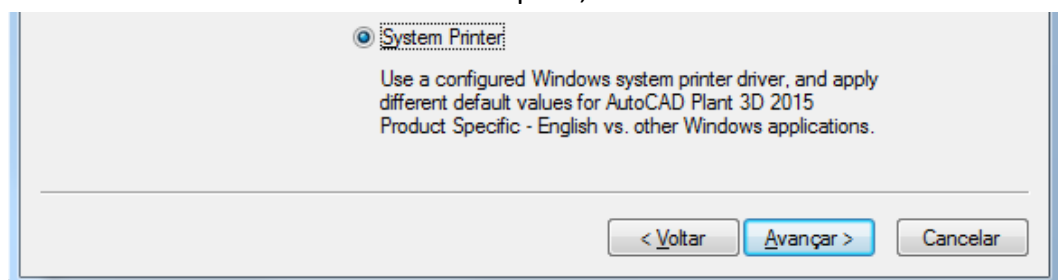
**My Computer:** deve ser habilitada se a impressora a ser configurada está conectada somente na máquina de um usuário. Ao avançar serão solicitados fabricante e modelo da impressora.



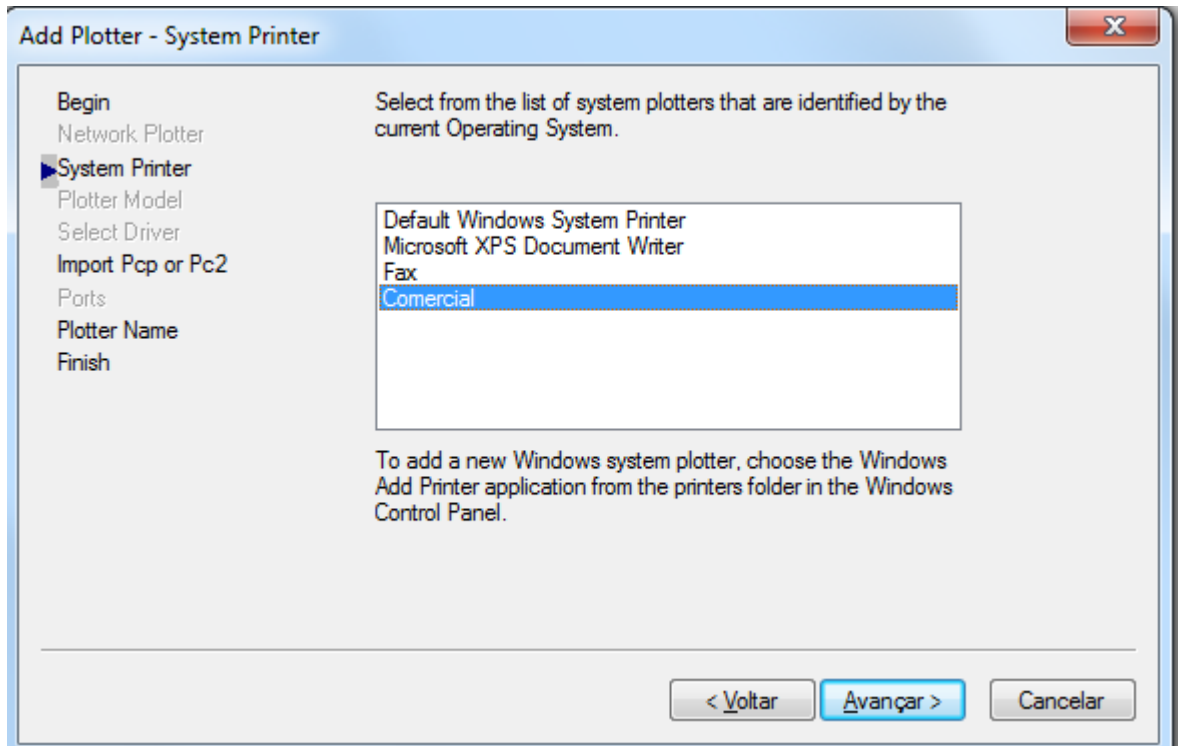
**Network Plotter Server:** deverá ser habilitada se a impressora a ser configurada está conectada a uma máquina compartilhada na rede. Se esta opção for selecionada em seguida será necessário apontar o fabricante e modelo da impressora, é possível localizar também o arquivo .hif da impressora para extrair as informações.



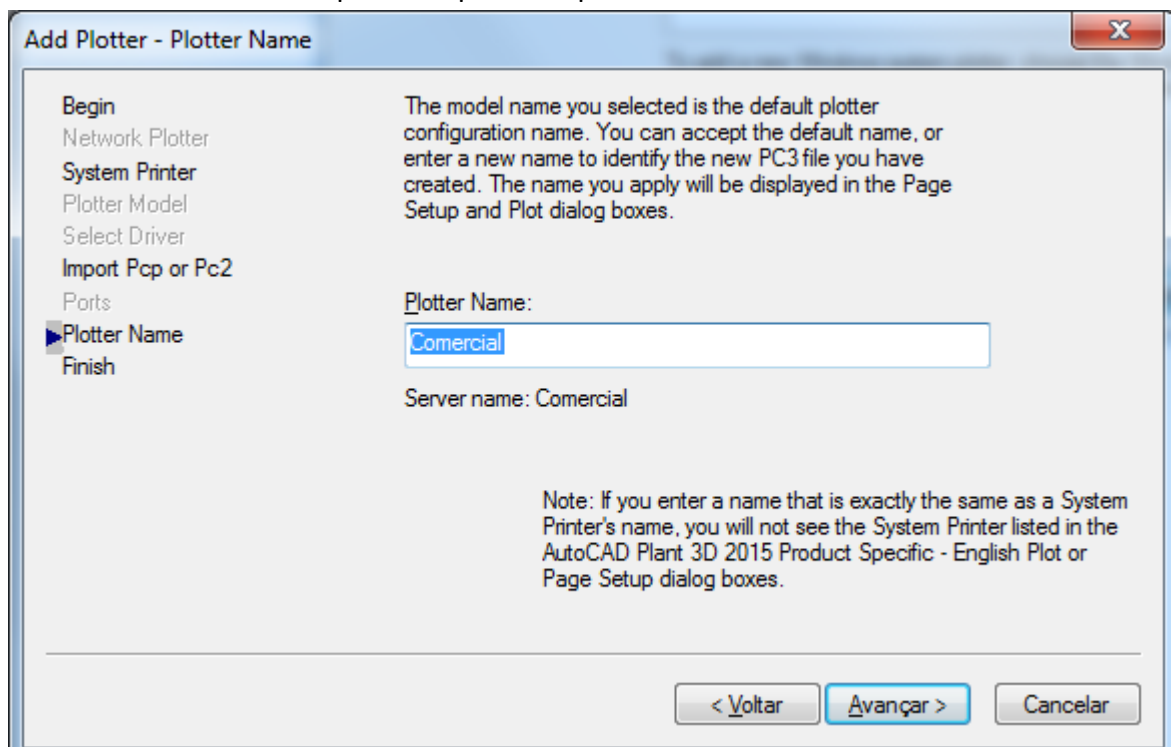
**System Printer:** para esta opção ser habilitada a impressora deve estar disponível na rede, porém não deverá estar conectada a uma máquina, mas somente no cabo de rede.



- 3- Clique em Avançar e serão apresentadas as impressoras disponíveis na rede, clique em avançar.



- 4- Defina um nome para a impressora para identifica-la dentro do AutoCAD.



- 5- Clique em **Finish** para finalizar. E verifique se dentro do AutoCAD, através da ferramenta **Plot** a impressora será exibida como PC3.

