

Instalação Limpa

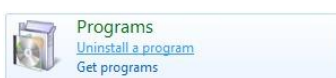
Esta solução explica como desinstalar o seu software Autodesk e remover quaisquer vestígios destes produtos do sistema caso não tenha sido utilizado a ferramenta Uninstall Tools. O resultado final é um sistema limpo no qual você pode instalar o seu novo produto Autodesk.

Importante!

Faça o Backup de todos os arquivos personalizados dos produtos Autodesk existentes antes de executar os procedimentos a seguir.

Desinstalar todos os produtos Autodesk:

1. No menu Iniciar do Windows, abra o painel de controle.
2. Selecione "desinstalar um programa" (Windows 7/WindowsVista) ou "Adicionar ou remover programas" (Windows XP).

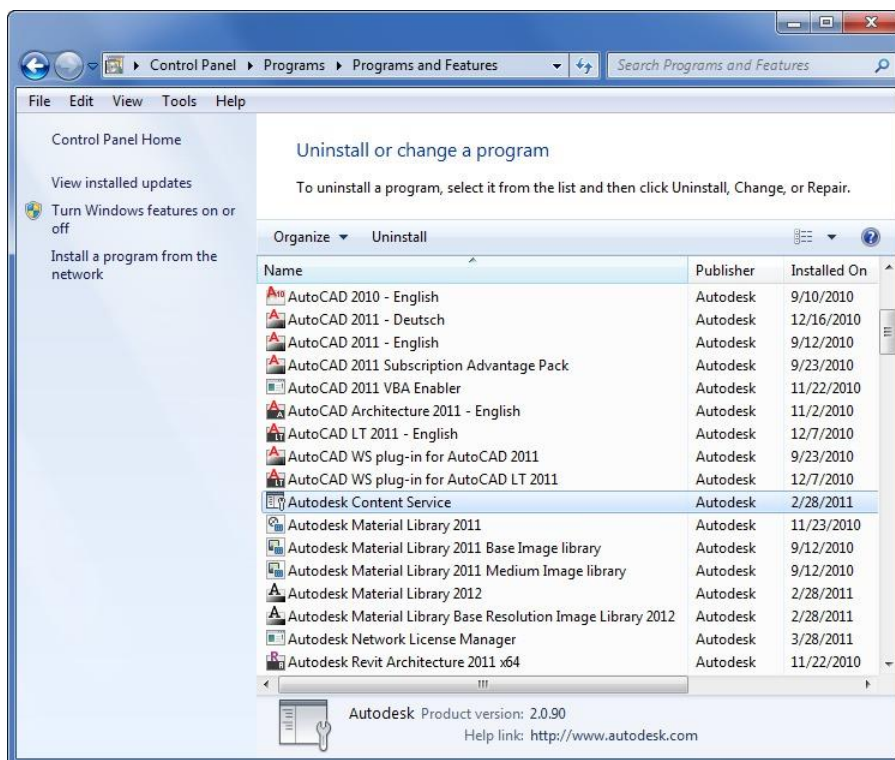


Windows 7 / Windows Vista



Windows XP

A primeira coisa a observar é que cada produto da Autodesk esteja listado separadamente e devem ser desinstalados separadamente.



Desinstalar aplicativos periféricos

Você deve desinstalar os aplicativos periféricos relacionados antes de desinstalar o aplicativo principal, por exemplo: se você vai desinstalar o 3DS Max Design, você deve primeiro desinstalar o FBX add-in, e a seguir desinstalar o aplicativo principal. Isto também se aplica a módulos tais como o VBA enabler, Subscription Advantage packs e Autodesk bibliotecas de materiais.

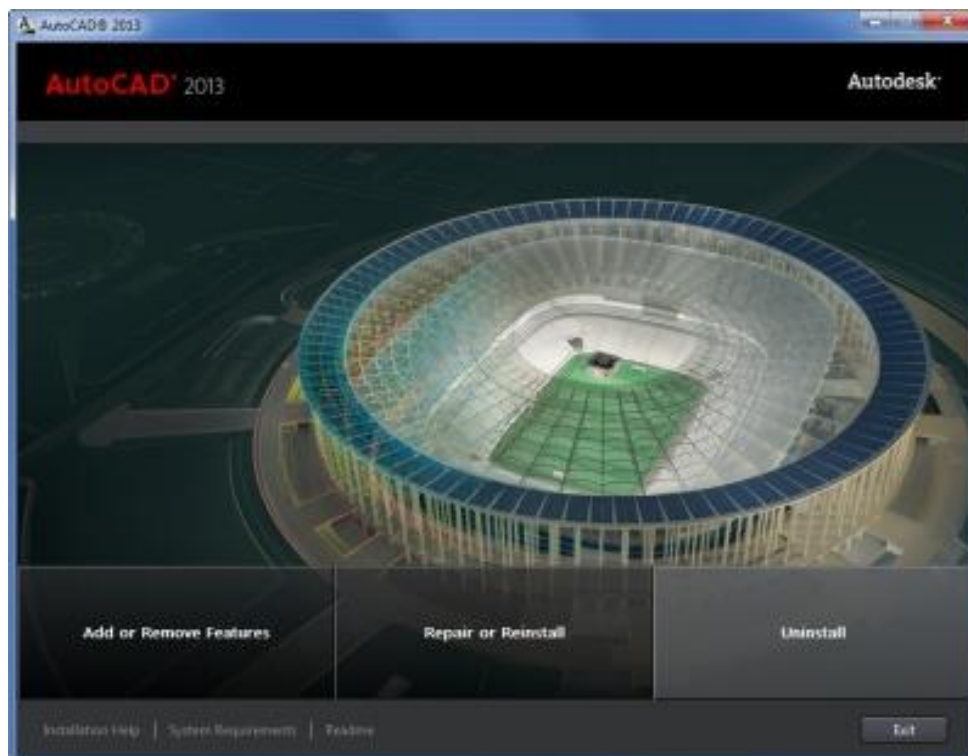
Observação: Ao desinstalar o Autodesk material library é importante lembrar que essas bibliotecas são compartilhadas em todos os produtos da Autodesk e não devem ser removidas a não ser que você está removendo todos os produtos da Autodesk do sistema.

Ao desinstalar as bibliotecas de materiais, é melhor desinstalar do maior para o menor.

Desinstalar os produtos da Autodesk

Uma vez que você desinstalou todos os aplicativos periféricos, você pode começar a desinstalar os produtos principais da Autodesk:

1. Selecione o produto a ser desinstalado e clique no Link "Desinstalar/alterar" (Windows 7/Windows Vista) ou "Alterar/remover" botão (Windows XP).
2. Neste ponto, o instalador da Autodesk será aberta em modo de manutenção escolha a opção Uninstall.



Repita as etapas 1-2 para cada produto da Autodesk a ser desinstalado.

Observação: O procedimento de desinstalação de alguns produtos da Autodesk podem exigir que você reinicie o computador quando a desinstalação for concluída. Se esta é o acaso, reinicie o computador, como indicado, e retorne ao Painel de controle e continue com o processo de remoção dos produtos da Autodesk.

- Clique na opção de desinstalação e clique em Avançar para confirmar que você deseja remover o produto de seu computador.
- Após finalizado o processo, clique em Concluir para finalizar a remoção.

Excluir pastas e arquivos de produto Autodesk restantes

Advertência: Nestas etapas tenha a certeza que você já realizou a desinstalação de todos os produtos da Autodesk e periféricos relacionados.

1. Usando o Windows Explorer, localize e exclua as "C:\Program Files\AutoCAD 2010" (Inventor, Plant 3D ...) ou "C:\Program Files\Autodesk\".
2. Excluir a pasta "C:\Program Files\Common Files\AutodeskShared"
nota: Esses locais podem ser diferentes se seu sistema operacional está configurado para armazenar a pasta de arquivos de programa em uma unidade que não seja a c: ou caso você tenha instalado seu produto da Autodesk com outro nome, em outra unidade e pasta.
3. Excluir as seguintes pastas do perfil do usuário.

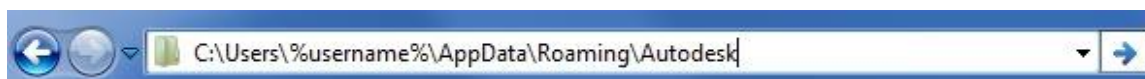
Windows 7/Windows Vista

- C:\Users\%username%\AppData\Roaming\Autodesk
- C:\Users\%username%\AppData\Local\Autodesk
- C:\ProgramData\Autodesk

Windows XP

- C:\Documents and Settings\%username%\ AplicativoData\Autodesk
- C:\Documents and Settings\%username%\Local Settings\ApplicationData\Autodesk
- C:\Documents and Settings\All Users\ApplicationData\Autodesk

Windows 7 e Windows Vista: dependendo da configuração de seu sistema o Windows Explorer pode não conseguir visualizar automaticamente todas as pastas de usuários. Se você não conseguir localizar esses diretórios, copie e cole as localizações acima na barra de endereços do Windows Explorer.



Excluir entrada de produto Autodesk restante das janelas de registro

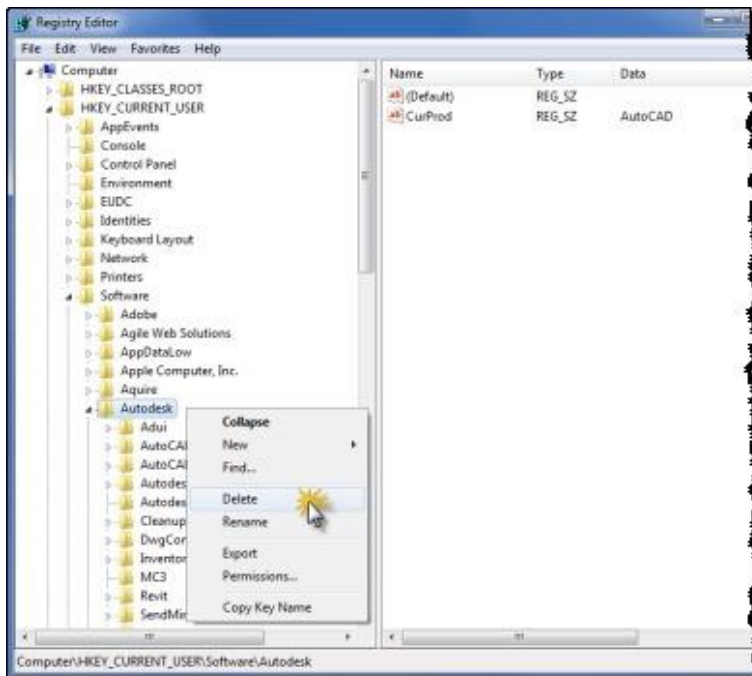
Aviso: Editar incorretamente o registro do Windows poderia inutilizar seu sistema operacional. A Microsoft fornece uma variedade de informações importantes que você precisa saber sobre o registro na Base de conhecimentos da Microsoft no <http://support.Microsoft.com/suporte>.

1. Efetue o login na estação de trabalho com um usuário com **privilegio de administrador**.
2. Inicie a caixa de diálogo Executar ou digitar [tecla Windows] + R (Windows7/Windows Vista) ou ao clicar em Iniciar > Executar (WindowsXP).
3. Na caixa de diálogo Executar, insira REGEDIT na caixa editar "Abrir" campo e clique em OK.

No Editor de registro, localize e exclua as seguintes subchaves.

-HKEY_CURRENT_USER\Software\Autodesk

-HKEY_LOCAL_MACHINE\Software\Autodesk



Excluir uma subchave no Editor de registro

- Feche o Editor de registro.
- Reinicie o computador.

Antes de reinstalar quaisquer produtos da Autodesk

1. Reinicie seu computador.
2. No Windows Explorer acesse o diretório %TEMP%
3. E exclua o conteúdo da sua pasta.

MAPData

Americana (SP) - (19) 3475-4100

São José dos Campos - (SP) – (12) 3949-9020

Ribeirão Preto (SP) - (16) 3514-2150

São Paulo (SP) – (11) 2615-2939

Rio de Janeiro (RJ) – (21) 3221-9350

Belo Horizonte (MG) – (31) 3657-4107

Canoas (RS) – (51) 3922-0201

www.mapdata.com.br - comercial@mapdata.com.br - suporte@mapdata.com.br

