

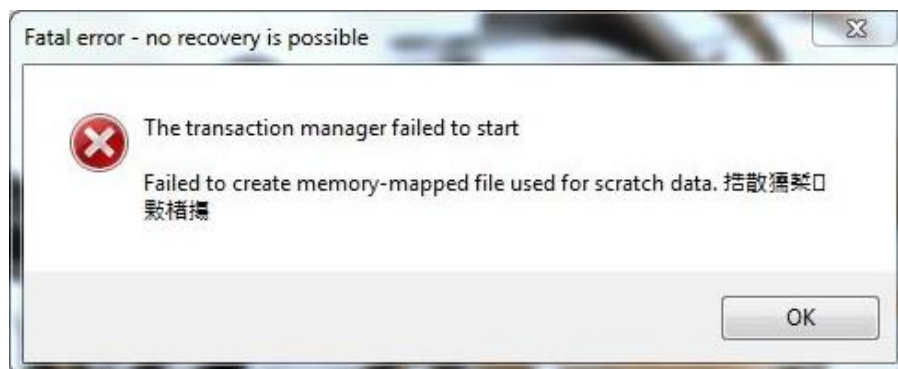
Erro: Error at start-up: The transaction manager failed to start

Ao tentar abrir o Autodesk Inventor, a seguinte mensagem de erro é exibida:

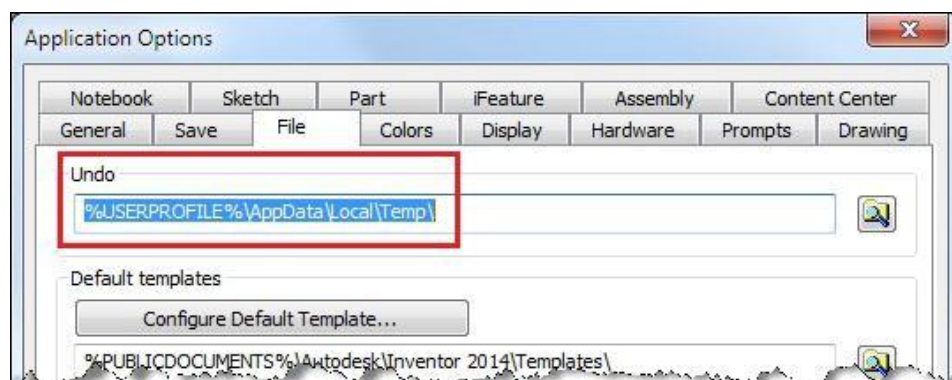
Fatal error - no recovery possible

The transaction manager failed to start

Failed to create memory-mapped file used for scratch data.



Isso pode ocorrer se há restrições ou problemas para gravar os arquivos temporários na pasta especificada em **Application Options > Files > Undo** dentro do Inventor.



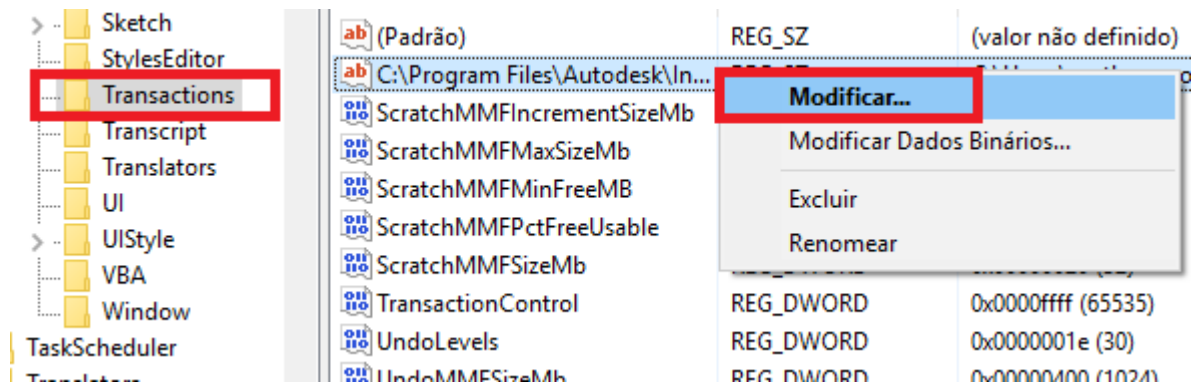
Por padrão o local mapeado é:

" c:\users\\appdata\local\Temp\"

Solução:

- 1- Abra o menu iniciar do Windows, digite **regedit** e confirme com **ENTER**.
- 2- Acesse o seguinte diretório:
HKEY_CURRENT_USER\Software\Autodesk\Inventor\RegistryVersionXX.X\System\Preferences\Transactions

- 3- Selecione a pasta **Transactions**, clique com o botão direito sobre a chave **C:\Program Files\Autodesk\Inventor 201X\Bin\Inventor.exe:ScratchDir** e selecione **modificar**.



- 4- Substitua o campo **dados do valor** por um caminho que o usuário tenha permissões para ler e gravar arquivos.

