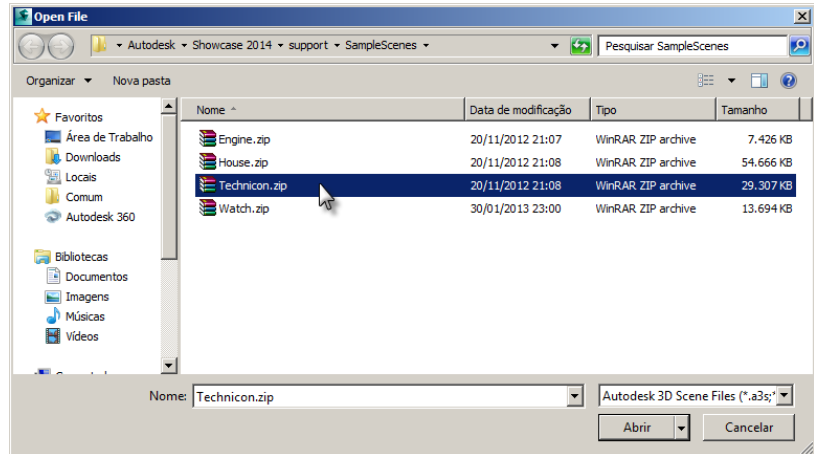
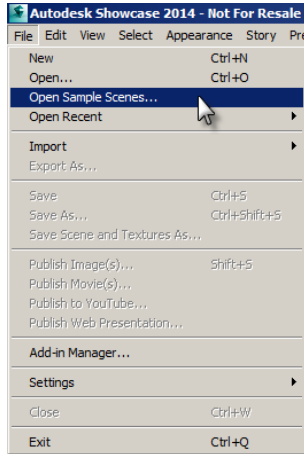


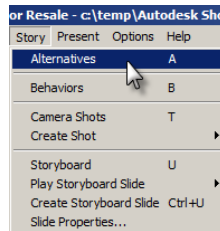
Tutorial Autodesk Showcase 2014

Criar Shots – Start To End

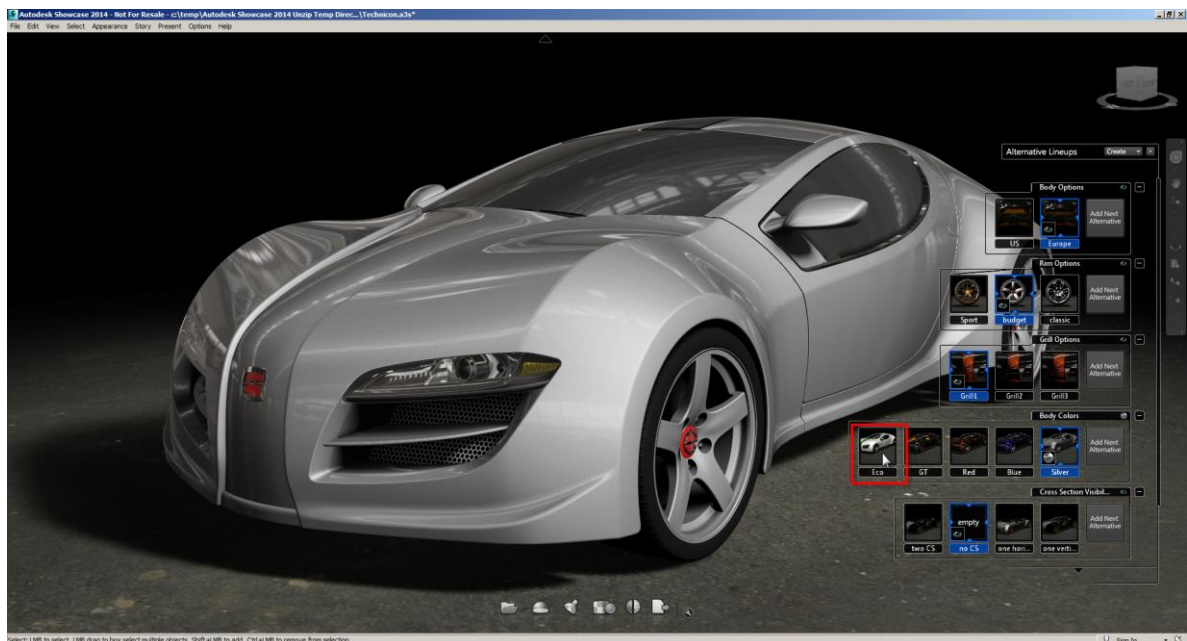
1. Para iniciar o tutorial, primeiramente clique no botão “Open Sample Scenes...” no menu “File”. No quadro de diálogo dê um duplo clique no arquivo “Technicon.zip”.



2. Entre no menu “Story” e clique no comando “Alternatives”, ou simplesmente aperte a tecla “A” do teclado como atalho do comando.



3. No comando para modificar as alternativas do seu modelo, selecione a opção “Eco” para o nosso exemplo ser modificado



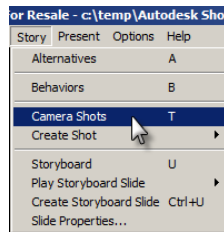
4. Aperte a tecla "A" para fechar o menu de Alternativas. O modelo deverá permanecer da seguinte maneira:



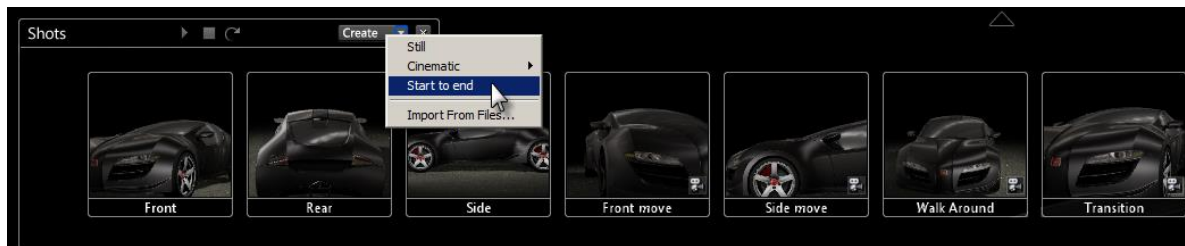
5. Certifique-se que seu modelo está na vista "Home" conforme imagem abaixo.



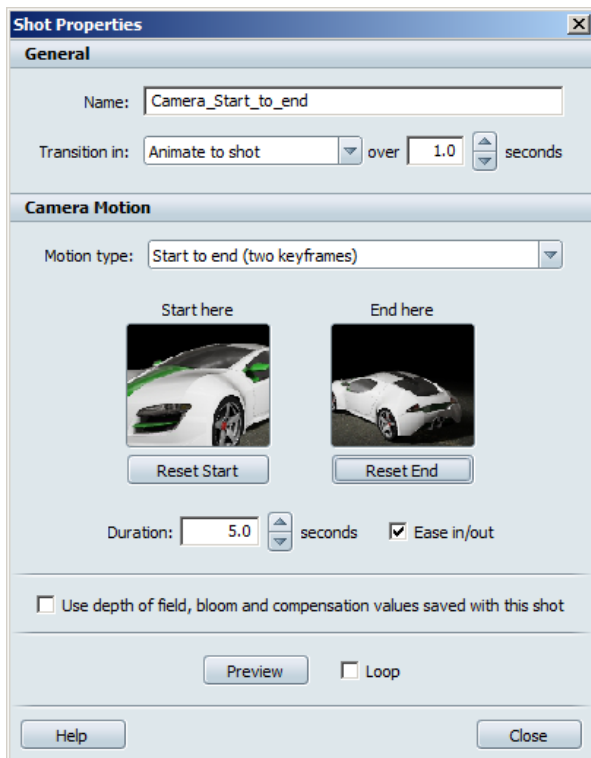
- Entre no menu “Story” e clique no comando “Camera Shots”, ou simplesmente aperte a tecla “T” do teclado como atalho do comando.



- No comando de criação de câmeras para o seu modelo, clique em “Create” e indique o comando “Start to end” conforme imagem abaixo.



- Na tela do comando “Start to end” aplique as seguintes configurações para nosso exemplo:



Name: Camera_Start_to_end

Transition in: Animate to shot “Para animar nossa câmera assim que o shot anterior terminar”

Over: 1.0 seconds “Tempo para mudança de shot”

Motion type: Start to end (two keyframes) “Opção Start to end para a animação de câmera”

Start here / End here: Indique onde nossa câmera será iniciada em “Start here” clicando na opção “Reset Start” e indique onde nossa câmera terminará em “End here” clicando na opção “Reset End”

Duration: 5.0 seconds “Tempo de duração da câmera”

9. Clique em "Close" para fechar a caixa de diálogo, em seguida clique na câmera criada "Camera_Start_to_end" no menu de "Shots" e verifique o resultado de câmera criado.

