

Novidades do AutoCAD 2014 – Parte 2

- Através da opção de localização geográfica, é possível inserir no desenho a imagem do local do projeto com as coordenadas geográficas e posição do Norte. Figura 8.

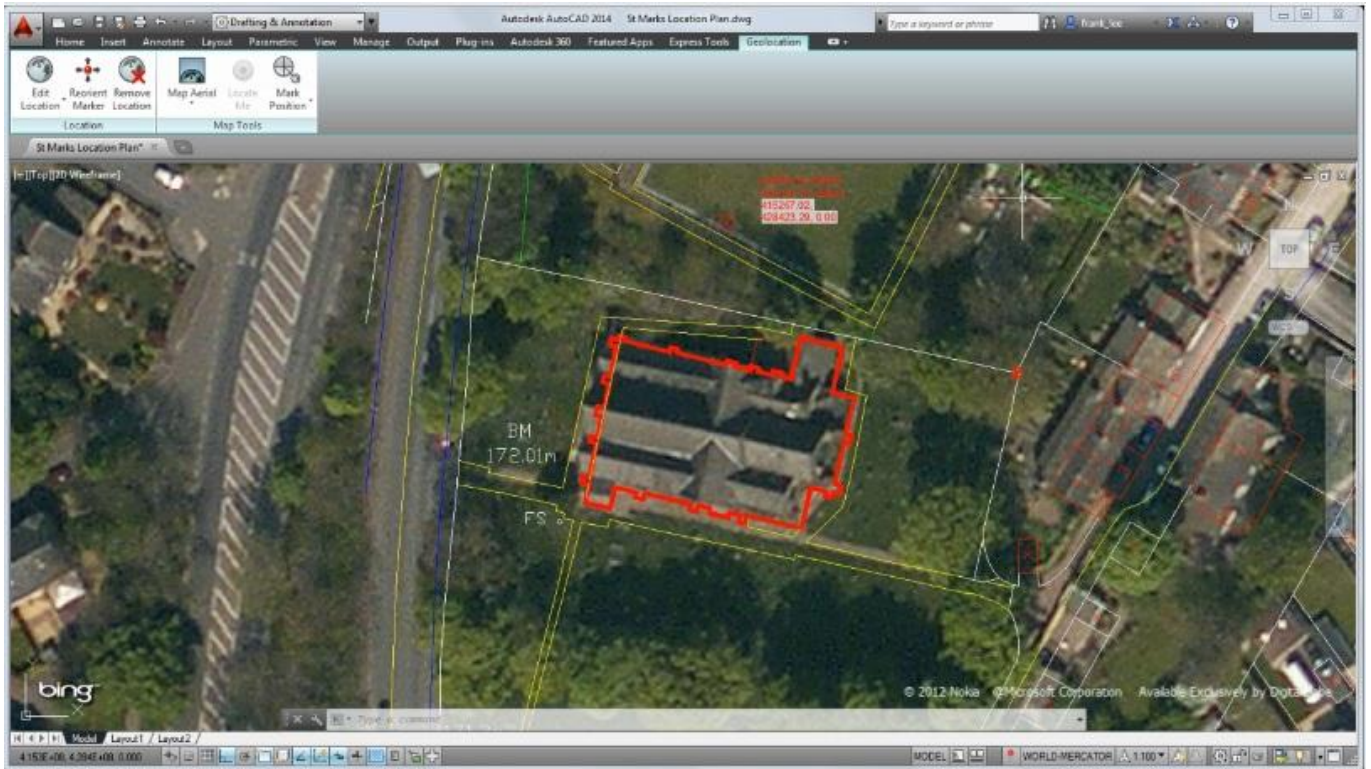


Figura 1

- O AutoCAD 2014 também conta com suporte a nuvem de pontos, onde o usuário poderá importar arquivos com extensões .rcs, .rcp, .pcg e .isd, visualizar e editar os mesmos. Figura 9.

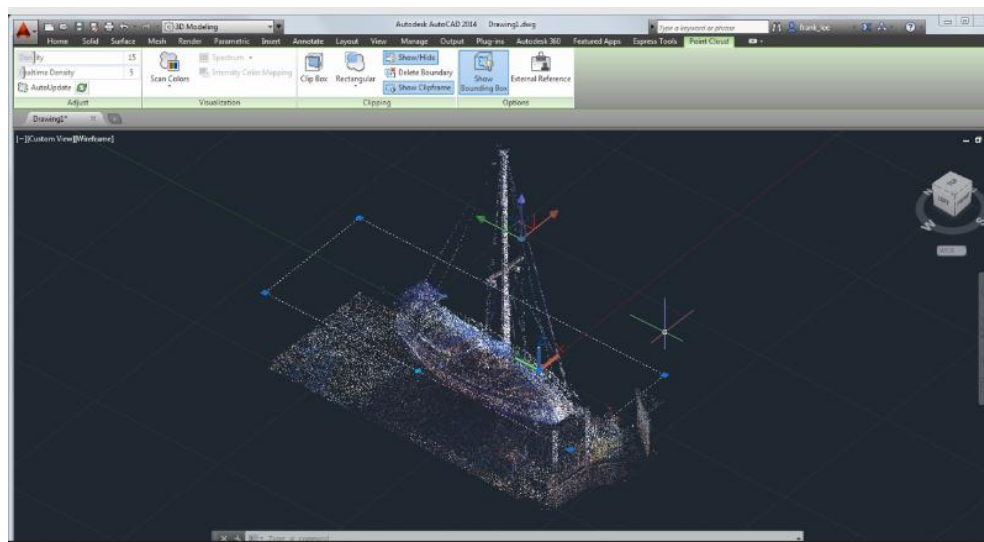


Figura 2

- Na aba **Plug-ins**, agora temos a importação direta dos arquivos do Google SketchUp. Figura 10.

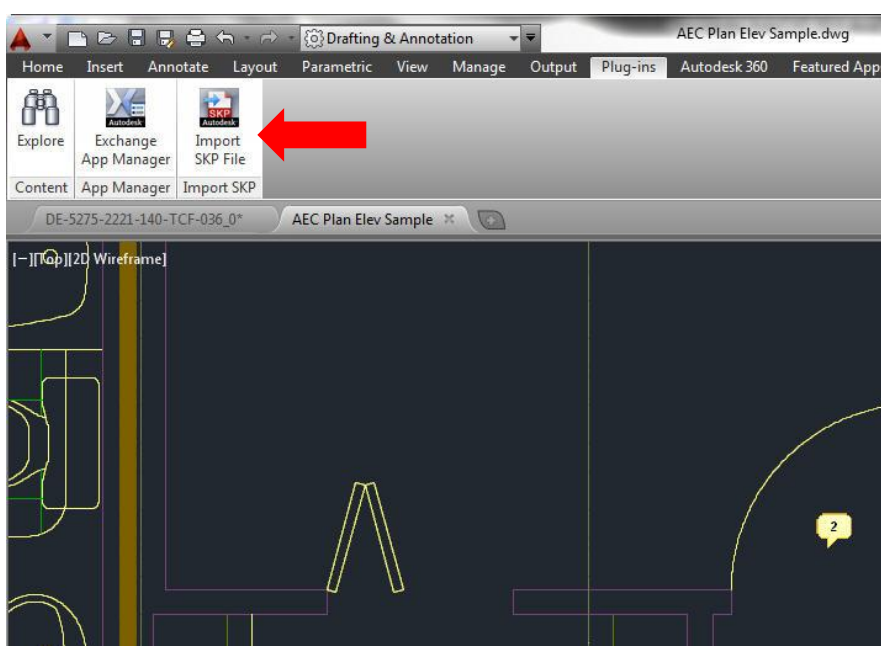


Figura 3

- No comando **ARC**, agora podemos inverter o sentido de criação do arco que poderá ser Horário ou Anti-Horário. Para isto, basta pressionar a tecla **Ctrl** do teclado antes de finalizar o comando. Figura 11.

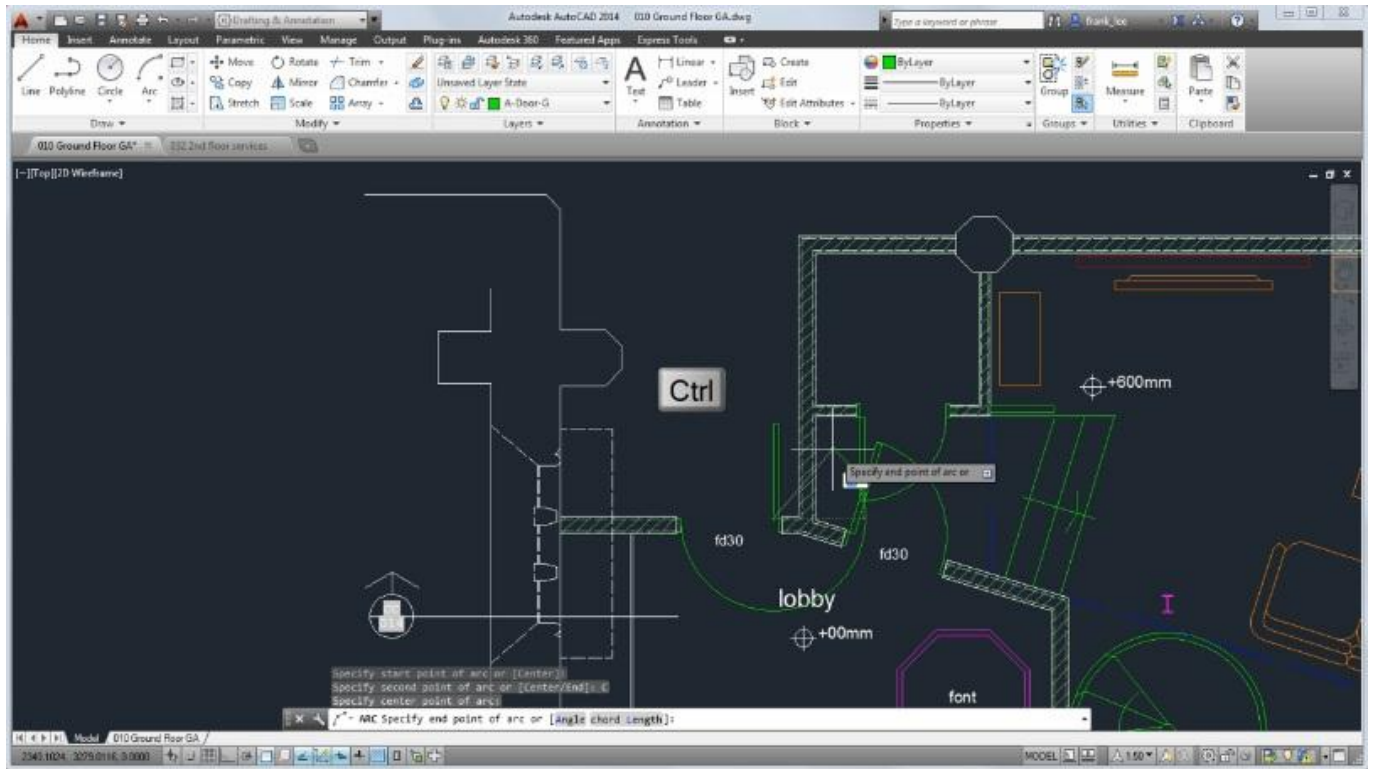


Figura 4