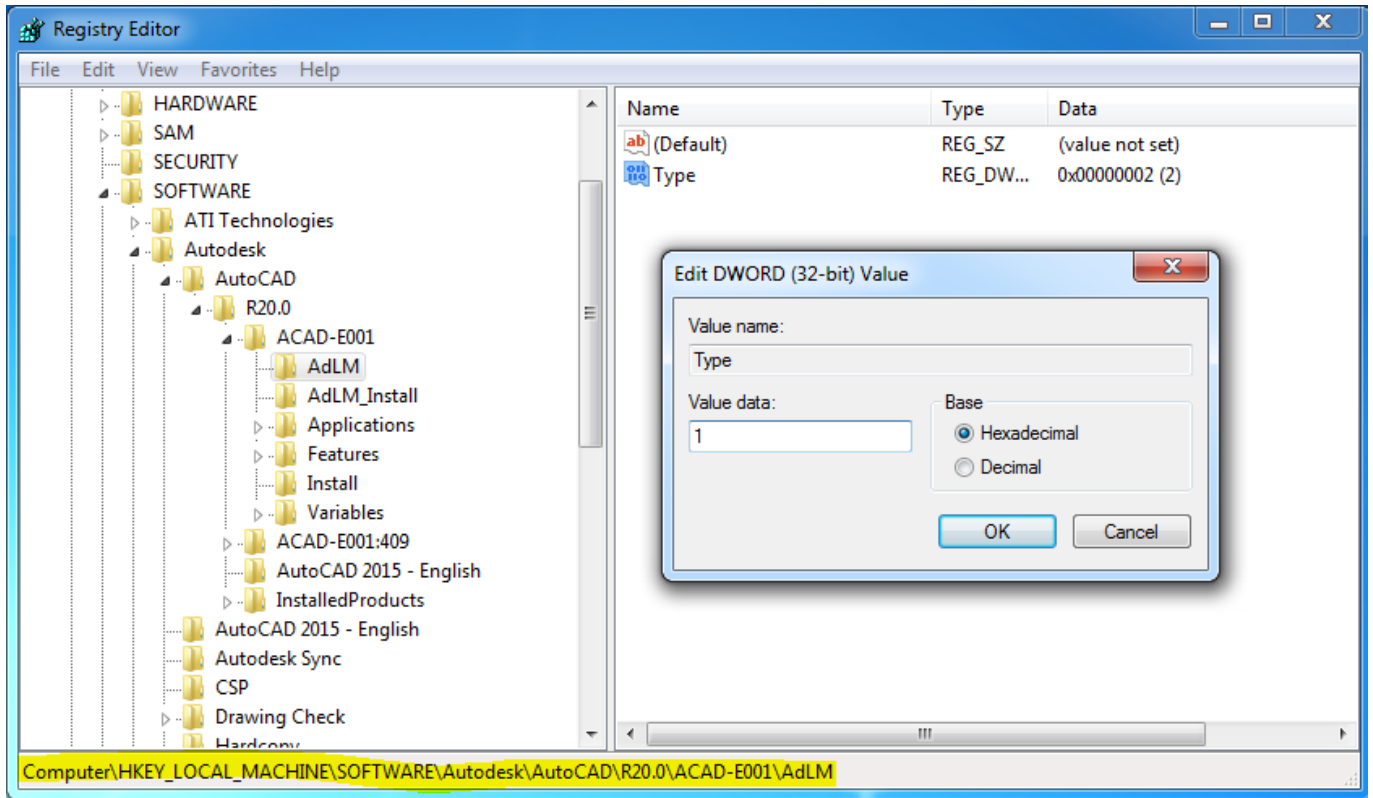


Tutorial alterando standalone/network

Titulo do tutorial

1. Para alterar a forma de licenciamento dos produtos Autodesk faça o seguinte:
2. Acesse o editor de registro
3. Procure a chave **HKEY_LOCAL_MACHINE\SOFTWARE\Autodesk\Produto\Versão\AdLM**



- 1 = Network**
2 = Standalone