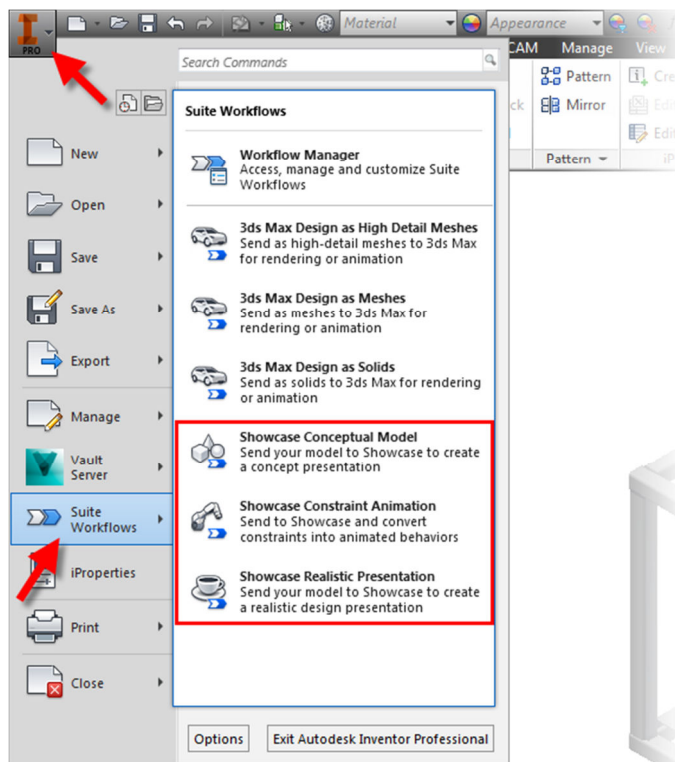


Dica Showcase

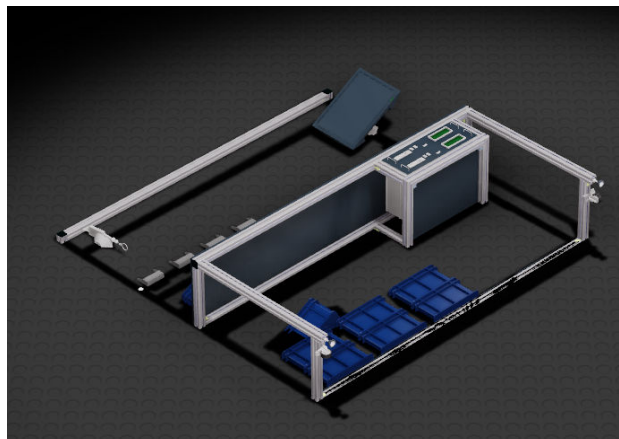
Alterar a orientação do modelo após inserido

Algumas vezes, quando você utiliza o Workflow do Inventor para o Showcase, o seu modelo não vem na orientação correta e desta forma temos que alterá-la. O objetivo desta dica é auxiliá-los quando ocorrer este tipo de problema.

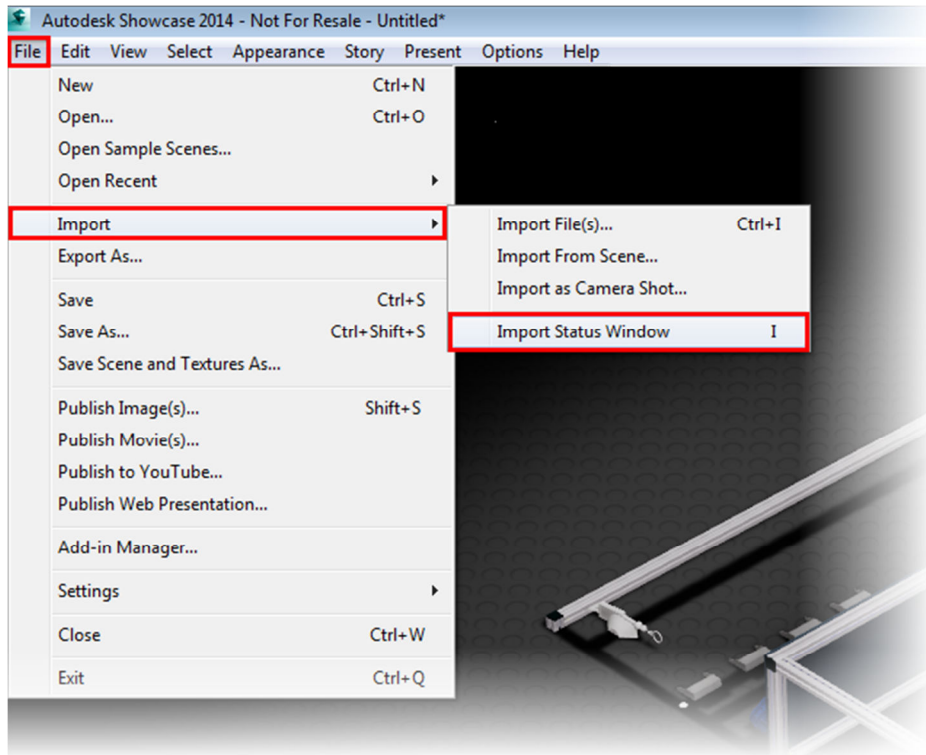
1. Após abertura do modelo no Inventor, utilize o Workflow *Showcase Realistic Presentation* para abrir o arquivo no Showcase.



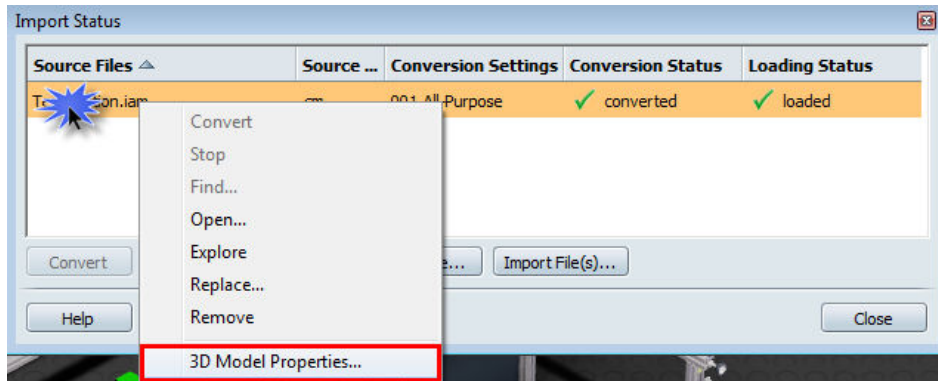
2. Após a importação do modelo no Showcase, o arquivo poderá vir na orientação errada, conforme o exemplo abaixo.



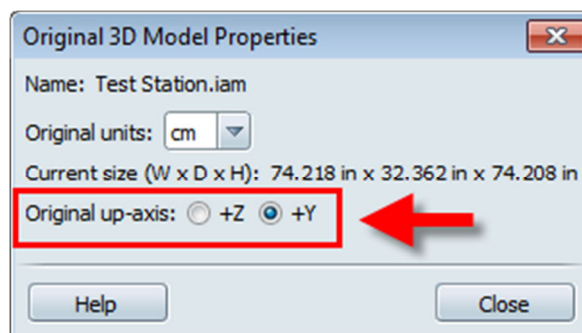
3. Para corrigir isto, entre em File > Import > Import Status Window ou simplesmente pressione a tecla "I";



4. Clique com o botão direito no nome do arquivo importado, que aparece abaixo do "Source Files" e selecione a opção "3D Model Properties".



5. E escolha uma das opções do "Original Up Axis" para reorientar o modelo.



6. Pronto, nosso modelo está reorientado.

